

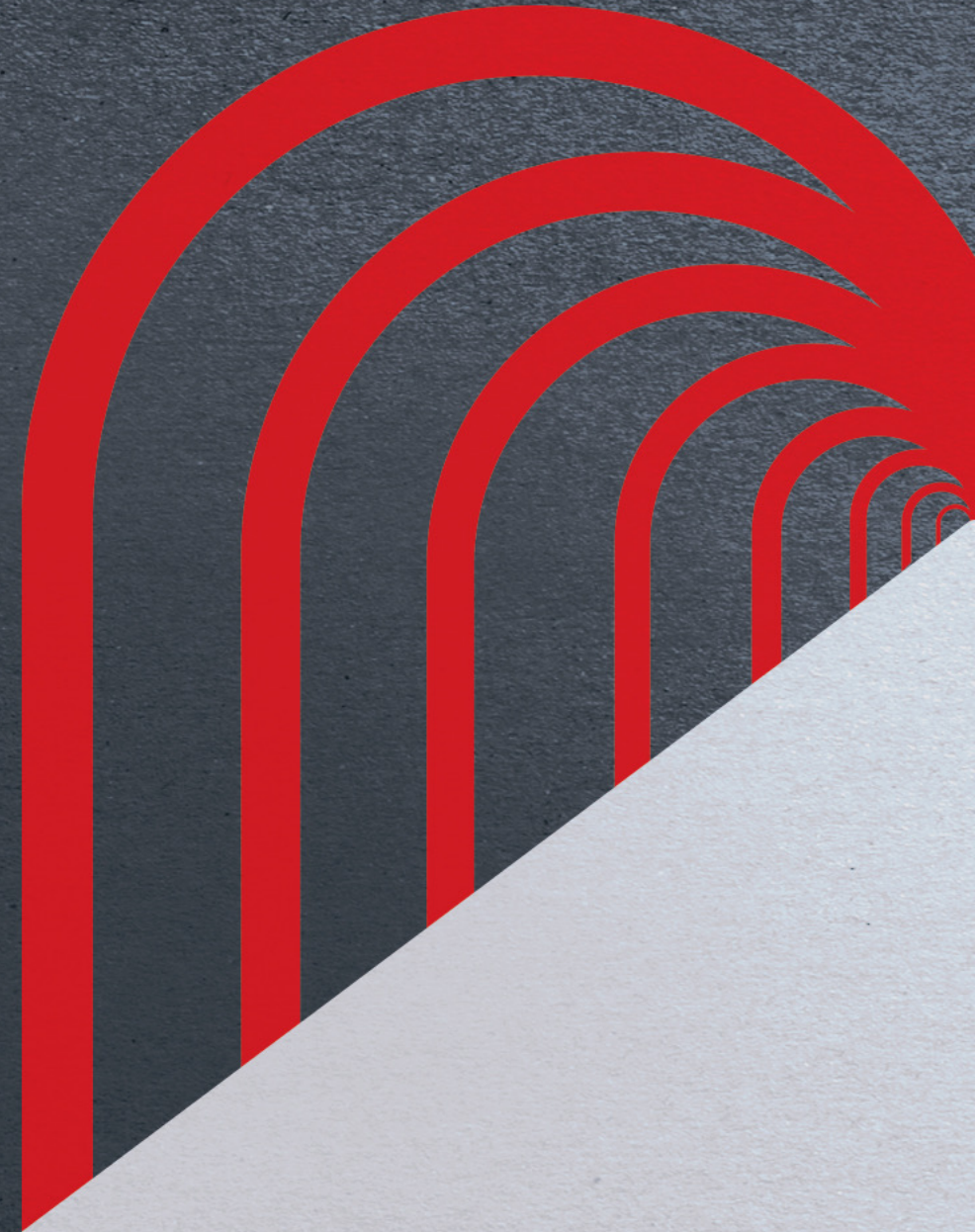


Aramine

NEVER STOP MINING

COP & RSE

2022



La responsabilité sociétale d'Aramine

Depuis mars 2020 le monde est impacté par une crise sanitaire sans précédent, touchant tous les secteurs d'activité, bouleversant nos vies professionnelles et personnelles : aucune crise n'aura remis en cause aussi brutalement toutes nos habitudes de travail et de vie et ce, encore aujourd'hui.

Parallèlement notre planète est en danger, soumise à un réchauffement accéléré.

Cette crise sanitaire associée aux enjeux vitaux de notre planète nous aura permis de réaffirmer nos valeurs et notre engagement en matière de responsabilité sociétale :

- Nos ingénieurs innovent en continu afin de concevoir des produits non polluants et respectueux des sous sols exploités (engins adaptés aux dimensions des veines de minerais), assurant la sécurité et le confort des utilisateurs.
- Nos équipes accompagnent nos clients et partenaires dans une démarche écologique et économique visant à responsabiliser chacun de nos gestes, tout en soutenant activement les associations locales et la formation des jeunes.

Nous sommes fiers d'adhérer depuis 2017 au Global Compact des Nations Unies car nous nous reconnaissons pleinement dans ses valeurs fédératrices et notamment dans les 10 principes universels sur les droits de l'homme, le travail, l'environnement et la lutte contre la corruption.

Notre société s'est inscrite durablement dans un processus d'amélioration continue en rattachant directement les enjeux de RSE, ISO, QSE, LEAN à la Gouvernance de l'entreprise.

C'est dans un élan de solidarité et de bienveillance que nous œuvrons avec toutes nos équipes pour la transformation de notre entreprise et de notre monde.

Merci de votre confiance,

Geneviève, Marc & Christophe Melkonian

Présidents



Ceci est notre **Communication sur le Progrès** sur la mise en oeuvre des Dix principes du **Global Compact des Nations Unies** et soutenant les objectifs des Nations Unies.

Nous apprécierions vos commentaires sur son contenu.



Rappel historique: Développement de la société

Précurseurs du développement durable avec la création du service Echange Standard : remise à neuf de composants usagés

Signature du contrat de distribution avec Wagner (devenu Atlas Copco, Epiroc) toujours en vigueur en 2022



Renforcement de la politique RSE de l'entreprise avec la création du centre de reconditionnement à neuf d'engins et composants usagés : c'est les premiers pas du recyclage

Crédit Agricole Sofipaca entre au capital d'Aramine



Crédit Mutuel Equity entre au capital d'Aramine.



1975

1984

1994

1997

2006

2008

2014

2020

Angèle & Jacques Melkonian créent Continental industrie



Geneviève, Marc & Christophe Melkonian rachètent Continental Industrie pour développer l'international

Lancement du programme Reman



Nouveau Siège Social inauguré par Madame Christine Lagarde



BPIFrance, Crédit Agricole Sofipaca & Amundi entrent au capital d'Aramine



Rappel historique: Développement produit

Aramine renforce son engagement RSE et lance le premier engine "Narrow Vein" afin d'exploiter le sous sol différemment



Partenariat de distribution exclusive avec Epiroc & Normet



Aramine lance le L350D



1975

2006

2015

2018

2019

2020

Spécialiste de la Pièce d'Origine tous constructeurs

Lancement du Minetruck 15 tonnes Aramine T1600



Lancement du premier engine électrique à batterie avec option QRS (Quick Replacement System) et signature du partenariat avec ROSATOM





SOMMAIRE (1/2)

Notre adhésion aux principes fondamentaux du Global Compact

- Les 10 principes fondamentaux du Global Compact
- Signataire du Global Compact depuis 2017
- 17 objectifs de développement durable

Santé et Bien-être

- Mesures sanitaires
- Intégrité physique
- Vie d'entreprise
- Vigilance interne constante
- Santé et sécurité au travail

Egalité des sexes et réduction des inégalités

- Reconnaissance de l'individu
- Contrat éthique
- Politique salariale

Travail décent et croissance économique

- Des process certifiés ISO 9001
- Un engagement Qualité certifié
- Engagement RSE au plus haut niveau hiérarchique
- Excellence opérationnelle
- Maîtrise des risques
- Des équipes spécialisées et reconnues
- Des équipes soudées

SOMMAIRE (2/2)

Industrie, innovation et infrastructure & énergie abordable et propre

- Dématérialisation des outils RH avec bilan carbone neutre
- Utilisation d'un CRM avec bilan carbone neutre
- Intensification de la motorisation électrique à batterie en remplacement du moteur thermique

Consommation et production responsables

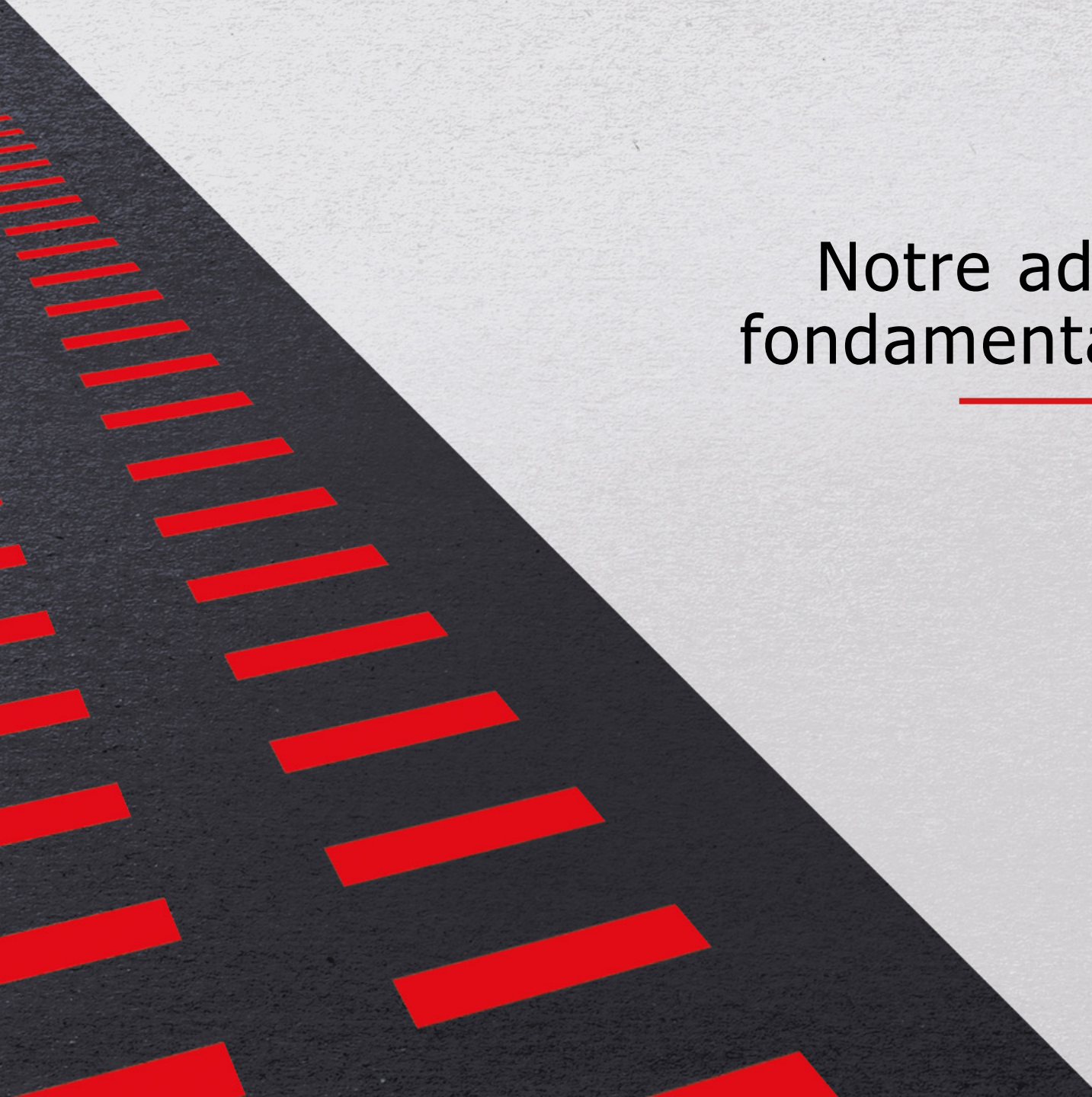
- La RSE au service d'une production responsable
- Narrow Vein
- Process Reman

Mesures en faveur du climat

- Parc véhicules récent
- Gestion des déchets et revalorisation

Villes et communautés durables & partenariats pour atteindre les objectifs

- Des valeurs fortes
- 12 valeurs chères à Aramine
- Reconnaissance locale
- Reconnaissance internationale



Notre adhésion aux principes fondamentaux du Global Compact

Les 10 principes fondamentaux du Global Compact

DROITS DE L'HOMME

- Principe 1 Les entreprises sont invitées à promouvoir et à respecter la protection du droit international relatif aux droits de l'homme ;
- Principe 2 à veiller à ne pas se rendre complices de violations des droits de l'homme.

DROIT DU TRAVAIL

- Principe 3 Les entreprises sont invitées à respecter la liberté d'association et à reconnaître le droit de négociation collective ;
- Principe 4 Élimination de toutes les formes de travail forcé ou obligatoire;
- Principe 5 Abolition effective du travail des enfants;
- Principe 6 Élimination de toute discrimination en matière d'emploi et de profession.

ENVIRONNEMENT

- Principe 7 Les entreprises sont invitées à adopter le principe de précaution face aux problèmes d'environnement;
- Principe 8 à prendre des initiatives tendant à promouvoir une plus grande responsabilité en matière d'environnement; et
- Principe 9 à favoriser la mise au point et la diffusion de technologies respectueuses de l'environnement.

LUTTE CONTRE LA CORRUPTION

- Principe 10 Les entreprises sont invitées à agir contre la corruption sous toutes ses formes, y compris l'extorsion de fonds et les pots-de-vin.

COMMUNICATION
SUR LE PROGRÈS



Ceci est notre **Communication sur le Progrès** sur la mise en oeuvre des Dix principes du **Global Compact des Nations Unies** et soutenant les objectifs des Nations Unies.

Nous apprécierions vos commentaires sur son contenu.

Signature du Global Compact depuis 2017



ARAMINE

2 032 abonnés

2 j •

...

We are proud to re-new our commitment to the UN Global Compact and support the ten principles in everything we undertake.

[#globalcompact](#) [#humanrights](#) [#environment](#) [#labour](#) [#anticorruption](#)

[Voir la traduction](#)



17 objectifs de développement durable



Santé & Bien-être



Mesures sanitaires



Aramine a mis en place des mesures sanitaires radicales afin d'assurer la protection de ses collaborateurs et leur fournir un cadre de travail sécurisé et rassurant avec :

- Le doublement de la superficie de tous les espaces de travail et de vie (bureaux, ateliers, magasins, réfectoire ...)
- Proposition de test massif sur site en partenariat avec la société Wisecare
- Fourniture de masques tissus, masques chirurgicaux, visières, gel hydroalcoolique, équipement plexiglass ..
- Renforcement du rôle du Responsable QSE de l'entreprise (sens de circulations, gestes barrières, sensibilisation des équipes,)

Bienveillance, cohésion, solidarité sont les maîtres mots qui gouvernent toutes les décisions au quotidien dans l'entreprise, qui a su pleinement rebondir et sortir grandie de cette crise en assurant le plein emploi de ses équipes, une politique de rémunération attractive et des recrutements en continu dans la continuité du projet de croissance de 15% par an minimum.

 **TOUS SOLIDAIRES !**



Aramine soutient les équipes des services d'urgences

Nous souhaitons profiter de cette difficile période pour réaffirmer toute notre admiration et notre soutien pour tous ceux qui prennent soin de nous.

Nous savons à quel point ils mettent en danger leurs vies et celles de leurs familles pour sauver les nôtres.

Nous les applaudissons pour leur courage, leur mérite, leur sens du dévouement et les soutenons ainsi que leurs familles.

C'est pourquoi la société distribue des masques aux personnels des hôpitaux, aux policiers et aux pompiers.



Distribution de masques aux hôpitaux, pompiers et policiers de la région

Aix-en-Provence, le 30 avril 2020

Chère Geneviève,

Tout d'abord je tiens à vous remercier pour votre accueil lors de ma visite des locaux d'Aramine le 28 avril 2020. Merci de m'avoir montré les espaces de travail. J'ai été frappé par l'ambiance chaleureuse et le bon accueil des employés, lesquels semblent très concernés par les mesures sanitaires faisant barrière au COVID-19, semblent également veiller les uns sur les autres et dévoués à leur société dans un bel esprit de solidarité.

J'ai également été très impressionné par les mesures que vous avez spontanément mises en place pour éviter la propagation du virus : j'ai immédiatement été invité à me laver les mains par exemple, Les flacons de gel hydroalcoolique sont disponibles partout et la prise de température à l'arrivée est efficace.

Nous sommes heureux d'accompagner ARAMINE dans le protocole de déconfinement et reprise du travail, et serons accompagnés en interne par Mademoiselle Victoria RAMBAUD nommée référent Covid-19 de l'entreprise puisqu'elle a un diplôme de neurosciences.

Nous organiserons dès que possible la campagne de dépistage par serotests rapides pour participer à l'effort national de dépistage de masse.

Merci encore pour votre confiance et accueil.

Les équipes de Wisecare

Partenariat WiseCare



Intégrité physique

Risques corporels

Aramine s'engage dans une démarche d'optimisation des conditions de travail en partenariat avec la CARSAT SUD EST (Caisse d'Assurance Retraite et de Santé au Travail). L'accompagnement de 2018 visait à éliminer les risques de Troubles Musculosquelettiques (TMS) en réaménageant les postes de travail et en investissant dans du matériel adapté à nos salariés et à notre activité. Des initiatives avec un ergonome et des acteurs de la sécurité interne à notre société doivent éliminer les risques résiduels de TMS, mais également le risque plus global lié à notre activité. En 2020, nous avons formé davantage de salariés aux gestes de premiers secours et à la maîtrise du risque incendie, tant avec des organismes partenaires qu'en interne. Nous souhaitons que chacun puisse identifier les risques de son métier et ainsi être acteur de la sécurité dans l'entreprise.

Risques d'intoxications

Enfin, nous entamons une transition dans l'achat de nos produits pouvant contenir des agents nocifs pour la santé de nos salariés (par exemple le remplacement des peintures solvantées au profit d'autres solutions plus respectueuses de la santé de nos collaborateurs).

L'intégralité de nos fournitures et matériels est ainsi analysée et des solutions adaptées sont recherchées pour chaque cas d'utilisation pouvant faire l'objet d'une exposition quelconque à des risques humains.



Notre record:

682

jours sans accident
en 2020



-31%

C'est la baisse du taux
des situations dangereuses et
presque accidents
À fin 2021 par rapport à 2020

Vie d'entreprise

En complément des dispositions prises pour garantir les Droits de l'Homme, ARAMINE réunit régulièrement ses équipes afin de transmettre et rappeler de façon continue les valeurs qui doivent gouverner chaque acte et décision de chacun.

Les plus anciens ont à cœur de rappeler aux plus jeunes :

- l'intérêt d'une communication transparente,
- l'intérêt de partager le résultat de l'entreprise et non pas le résultat individuel
- le respect des différences culturelles de chacun qui ouvrent l'esprit et la compréhension

ARAMINE est profondément attachée à l'organisation de journées portes ouvertes aux écoles et aux enfants des collaborateurs d'Aramine, plusieurs fois dans l'année afin d'attirer les nouvelles générations sur un métier qui va de la conception dans un Bureau d'Etudes jusqu'à la commercialisation dans 88 pays en passant par un atelier d'assemblages et de tests, l'ensemble situé dans la région.

ARAMINE accorde un budget deux fois supérieur à la législation à son CSE afin de lui permettre d'organiser des événements pour ses salariés, et de sponsoriser les événements personnels des familles des salariés (marathon, tombolas d'écoles ...)

En 2020, la crise sanitaire liée à la Covid-19, a nécessité de mettre en place des mesures sanitaires internes spécifiques pour préserver la santé de chacun de nos salariés. Ainsi, dès le début du mois de Mars, les gestes barrières que nous recommandons déjà sont devenus la norme, tout comme la distanciation sociale.

Le protocole sanitaire mis en place est régulièrement audité pour répondre aux exigences réglementaires évolutives mais aussi pour assurer la sécurité et la protection au travail de tous nos collaborateurs.



ARAFAMILYDAY 2021



CHRISTMAS 2019



TEAM BUILDING 2018

Une vigilance constante en interne



ARAMINE a créé l'ARACADEMIE : une école interne dont les enseignants sont les seniors et les plus expérimentés de l'entreprise.

L'ARACADEMIE suit un parcours d'intégration visant à améliorer les compétences et l'expérience de ses équipes.

Avec le logiciel SIRH SUCCESSFACTORS, ARAMINE ambitionne depuis 2020 d'améliorer la gestion des compétences et des talents de ses équipes, et leur offrir un parcours interne de formation et d'évolution continue, mais aussi de carrière dans différents services de l'entreprise.

Les salariés d'Aramine s'engagent au travers de la charte affichée dans l'entreprise à respecter chacune des valeurs de que l'encadrement rappelle à chaque occasion de pouvoir les mettre en pratique.



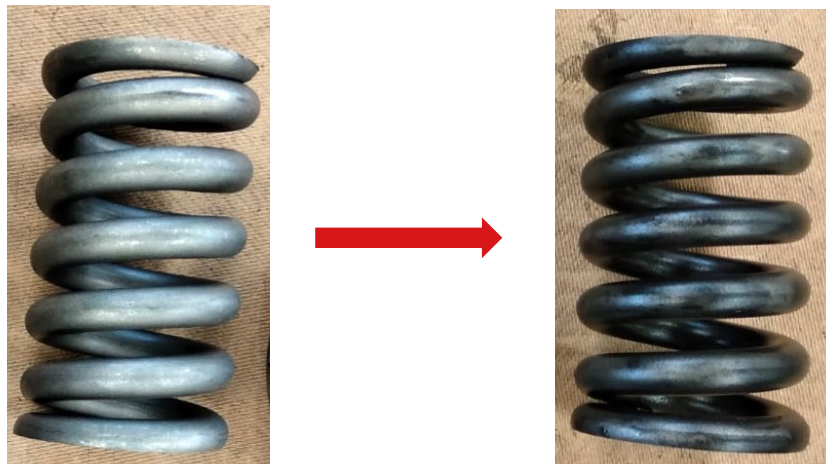
Aramine est une entreprise familiale, indépendante, qui considère chacun de ses salariés comme un membre d'une grande famille et attache une grande importance à renforcer le sentiment de bien être et d'appartenance de ses équipes. En témoignent :

- Le taux de fidélité des équipes avec l'ancienneté record de 30 ans pour plus d'une trentaine de collaborateurs : ces personnes reviennent régulièrement pour former les jeunes et participent à tous les événements familiaux de l'entreprise (repas de Noël, Arafamiliday, ...)
- Le taux de retour des salariés :
 - 78% des collaborateurs ayant quitté l'entreprise ont fait une demande de retour
 - 18% ont signé un second contrat de travail dont 1 personne un 3^{ème} contrat ce qui démontre aussi la capacité de l'entreprise à accompagner les départs

Santé et sécurité au travail

Installation d'une fontaine de dégraissage sans solvants

- Nettoyage de pièces sans produits chimiques
- Machine hermétique : aucun risque de projection ou de chute de pièce
- Ergonomie d'utilisation
- Partenariat avec SafetyKleen pour le traitement des déchets et maintenance





Egalité des sexes & Réduction des inégalités

Reconnaissance de l'individu

Les valeurs fondatrices d'ARAMINE, portées depuis plus de 40 ans, sont clairement affichées dans l'entreprise qui se définit volontiers comme un modèle d'intégration multiculturel avec une diversité de plus de 60 différences culturelles (origines, religion, cultures ...) avec une volonté permanente de valorisation de l'Humain.



Nos initiatives RH se multiplient afin de faciliter le lien entre l'entreprise et le salarié.
Le Comité Social et Economique (CSE) offre à chaque collaborateur la possibilité de soutenir des actions individuelles et personnelles.
La communication avec la hiérarchie est libre et transparente.



Un contrat éthique

ARAMINE veille en continu au respect de ses valeurs en interne comme en externe avec le choix de tous ses partenaires, clients et fournisseurs, afin de garantir une ligne de conduite envers chacun.

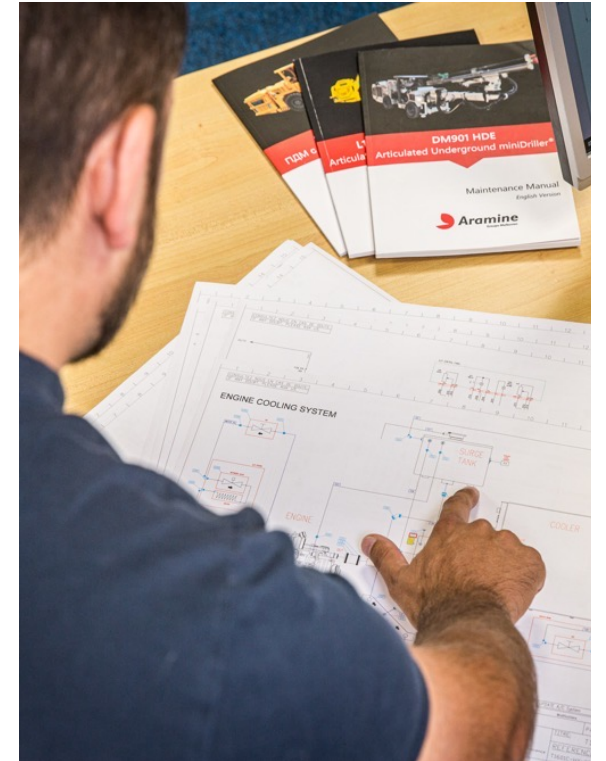
Une surveillance continue des pratiques commerciales (achats et ventes) assure d'éviter toute forme de corruption. Afin d'éviter toute forme de corruption, tous les collaborateurs d'Aramine doivent déposer les cadeaux offerts dans le cadre de leurs fonctions, par des partenaires extérieurs, au service Marketing de l'entreprise qui organise une loterie annuelle au moment de la galette des rois afin que tous les cadeaux soient redistribués dans l'entreprise et n'encourage aucun favoritisme en faveur d'un quelconque partenaire.

L'ensemble des services est régi par un code de conduite incluant des procédures de travail mais aussi un code de comportement et d'attitude envers autrui.

Tout le cycle de vie de l'entreprise est régi par ces procédures et codes de conduite assurant de la saisie d'une commande à l'assemblage d'un produit le respect de la charte de qualité dans un esprit de solidarité et de bienveillance entre tous les services.

La transparence permet également à chacun de reconnaître ses obligations mais aussi celles des autres.

ARAMINE confie à son Responsable QSE la mission d'auditer librement tous les services de la société afin de veiller au respect de toutes les règles.





Recrutement

La politique de recrutement consiste à proposer systématiquement en interne comme en externe afin de promouvoir la carrière de ceux qui veulent découvrir un autre métier tout en restant dans la même entreprise avec une formation interne souvent proposée par les seniors voire les retraités les plus expérimentés.

La politique de recrutement encourage la diversité culturelle : origines, cultures, religions, croyances, ... tout cela renforce la richesse des équipes et nous excluons toute discrimination au recrutement qui pourrait aller à l'encontre de nos valeurs et de notre volonté d'ouverture sur le monde et le respect de toutes les différences.

Politique salariale

L'entreprise organise régulièrement des team buildings réunissant tous ses collaborateurs, quelles que soient les compétences, responsabilité, métier afin de les faire réfléchir ensemble sur tous les sujets d'évolution de l'entreprise mais aussi afin de renforcer la cohésion et la solidarité (Animation du type Cirque), la transparence et la transmission du savoir faire.

L'entreprise réunit chaque année l'ensemble des collaborateurs et leurs familles autour d'un repas familial afin de faire vivre aux familles la vie dans l'entreprise et donner envie aux enfants de se projeter dans l'entreprise après leurs études.

L'entreprise a investi en Janvier 2020 sur la Solution SIRH SuccessFactors pour une meilleure gestion des talents et des compétences dans l'entreprise, assurer une formation adéquate, et créer des forums de discussions et de transmission du savoir et de l'expérience avec une plus grande transparence et facilité d'utilisation.

Politique sociale (2/3)

La Courbe d'Ancienneté traduit l'attachement des salariés à l'entreprise avec :

- 17% des effectifs présents depuis plus de 20 ans dont une trentaine de collaborateurs ayant dépassé les 30 ans d'ancienneté (partis en retraite et toujours présents aux événements de l'entreprise).
- 18% des effectifs présents depuis plus de 10 ans et 18% des collaborateurs ayant signé un second contrat de travail, prouvant la capacité de l'entreprise à accompagner les départs
- Et en conclusion plus de 56% des effectifs présents depuis plus de 5 ans et moins de 10 ans

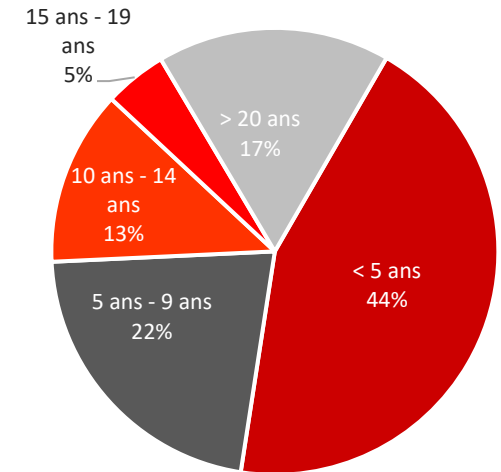
Le turnover est récent et révélateur des nouvelles générations qui ont besoin de plus d'expériences avant de se stabiliser dans une entreprise.

La Courbe des âges est bien équilibrée avec :

- 61% des équipes se situent dans la tranche d'âge de 30 à 50ans
- 14% de l'effectif a moins de 30 ans
- 25% de « seniors » permettent la transmission de l'expérience

L'entreprise continue de recruter chaque année afin de transmettre son savoir faire et assurer la croissance continue qu'elle ambitionne.

Ancienneté dans l'entreprise



DES VALEURS HUMAINES

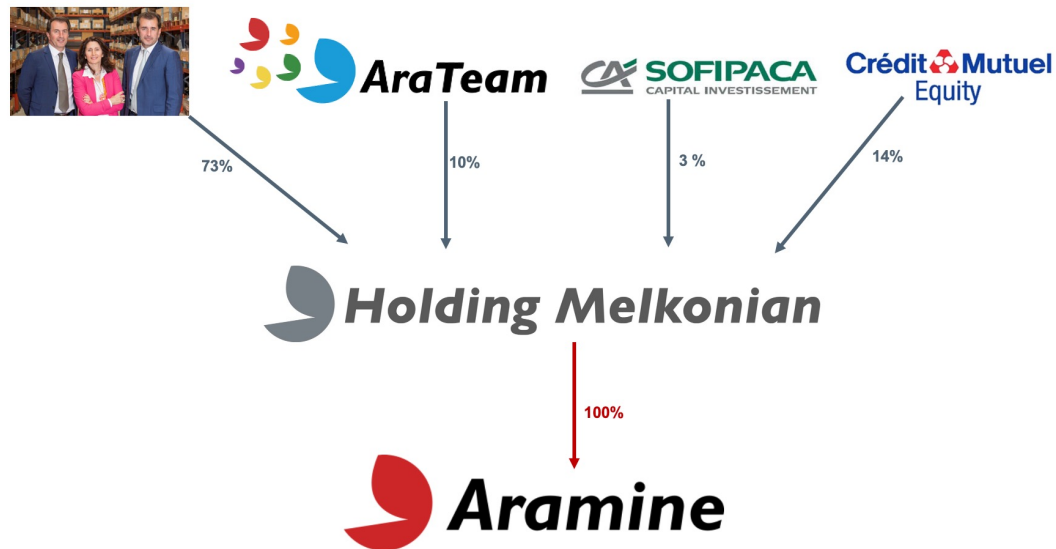
"On s'y sent bien..."

C'est peut-être l'une des clés du succès de la société Aramine, les valeurs humaines. Autour du trio fraternel soudé, s'est mise en place toute une politique sociale, initiée par leurs parents Angèle et Jacques. Cela passe bien sûr par des actions caritatives mais aussi le financement de structures associatives ou encore par la volonté de donner leur chance aux salariés et de faire émerger des talents. Patrice, ingénieur de formation aujourd'hui en charge de la direction commerciale, a eu la possibilité d'évoluer, tout comme Sarah, entrée il y a quatre ans comme comptable fournisseurs et désormais responsable RH, ou encore Joanna, Thierry et Jean-Philippe, chacun ayant pu bénéficier de ce petit coup de pouce qui fait grandir. La période Covid où la société a continué à fonctionner en présentiel dans le respect strict des mesures sanitaires a encore plus soudé les équipes. "La reconnaissance de nos équipes est notre meilleure récompense", souligne Geneviève Melkonian, co-présidente.

Politique sociale (3/3)

En 2021 ARAMINE a ouvert son capital à tous les collaborateurs de l'entreprise avec possibilité d'achat d'actions et distribution d'actions gratuites à tous les salariés présents, sous réserve de rester dans l'entreprise 5 ans :

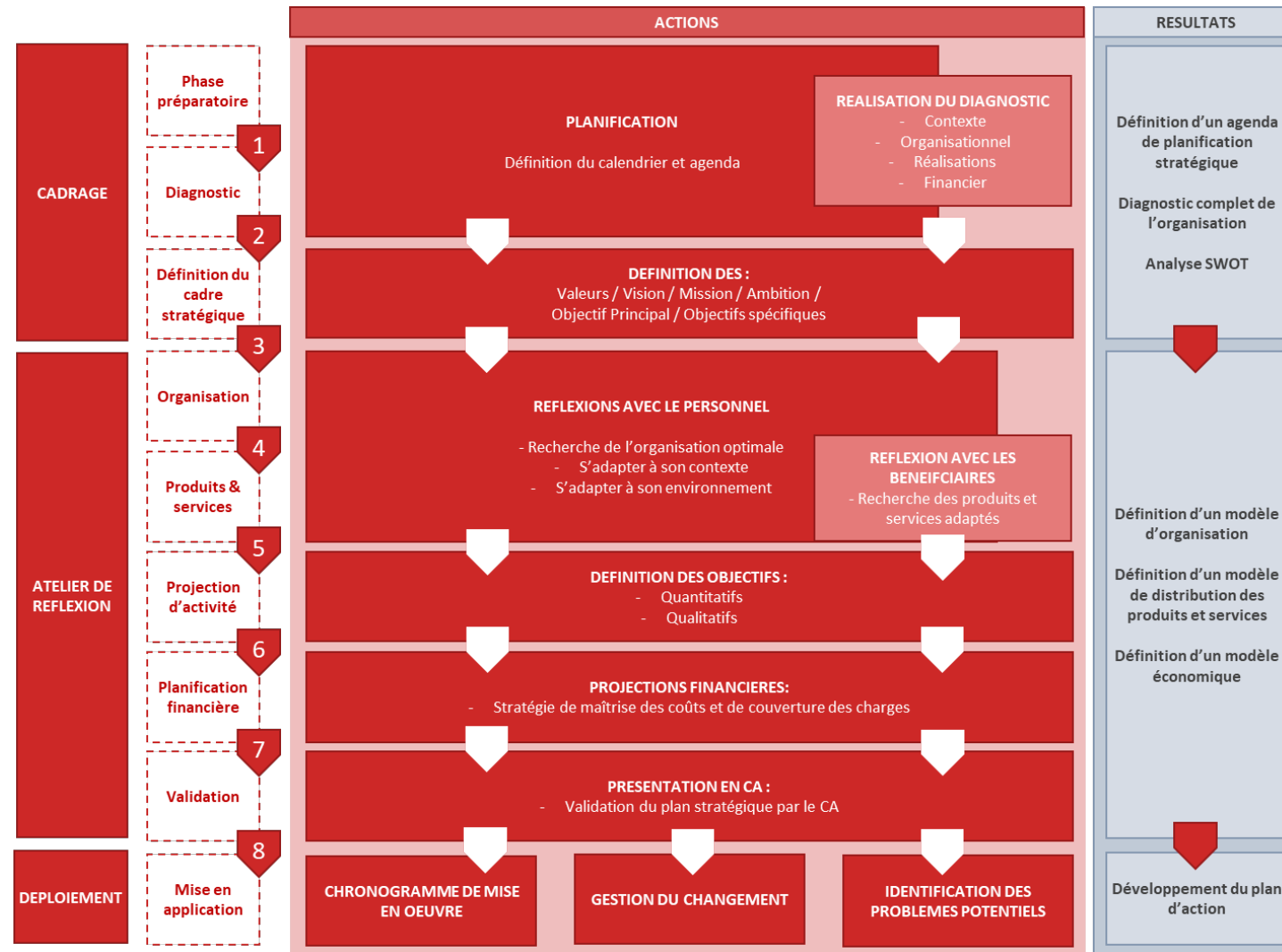
35% des collaborateurs ont acheté des actions d'Arameam et 100% des collaborateurs bénéficient du programme de fidélisation par actions gratuites.



Travail décent & Croissance économique



Des process certifiés ISO 9001



Un engagement Qualité certifié



QSE | Engagement de la Direction dans un management intégré



Le marché minier international est de plus en plus concurrentiel et exigeant. Pour y assurer la pérennité de notre société, conforter notre position ainsi que notre développement, il nous faut améliorer sans cesse nos performances tout en apportant à notre clientèle une assurance totale sur la qualité de nos produits et services, et l'écoute qui lui est nécessaire.

Aujourd'hui, ARAMINE, Groupe Melkonian s'engage dans la mise en place d'un **Système de Management de la Qualité**. Nous assumons l'efficacité de celui-ci en s'assurant que la Politique QSE et les objectifs que nous avons établis soient cohérents avec notre contexte économique et notre orientation.

Nous nous assurerons avec nos équipes, à ce que les exigences liées au SMQ et celles de nos clients soient bien intégrées à nos processus métiers et que les ressources nécessaires au bon fonctionnement de celui-ci soient disponibles.

L'implication et la gestion des autres services, même hors champ de certification, ont un rôle et une responsabilité à jouer dans notre entreprise.

Nous communiquerons sur l'importance de disposer d'un **système qualité efficace**, auprès de nos parties intéressées en affirmant notre leadership, mais aussi auprès de nos clients en le plaçant au centre de nos préoccupations, le tout dans un enjeu d'**Amélioration Continue**.

L'atteinte des objectifs fixés est notre priorité à tous. Elle contribue à l'efficacité de notre démarche.

En tant que Présidents de ARAMINE - Groupe Melkonian, nous nous engageons personnellement à ce que les dispositions décrites dans cette lettre et dans le Manuel Qualité soient appliquées, respectées, et à fournir les moyens nécessaires pour cela.

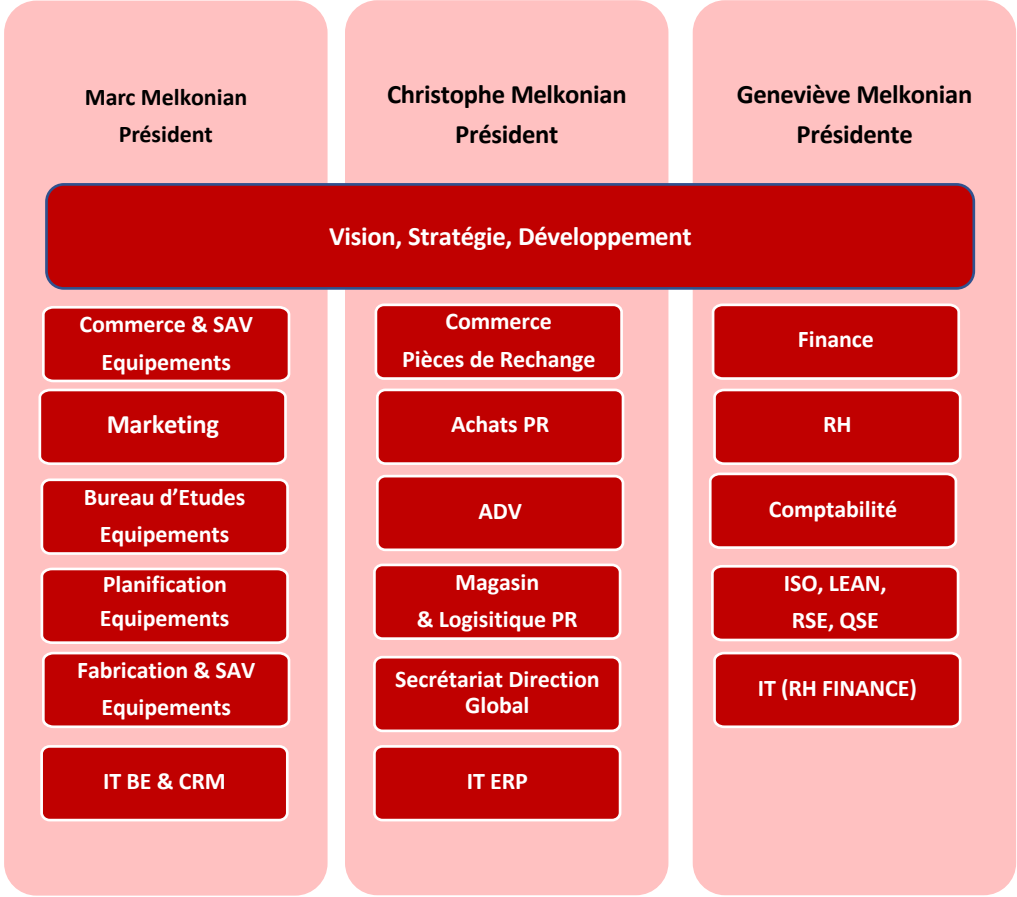
Merci à tous,

Geneviève Melkonian Marc Melkonian Christophe Melkonian

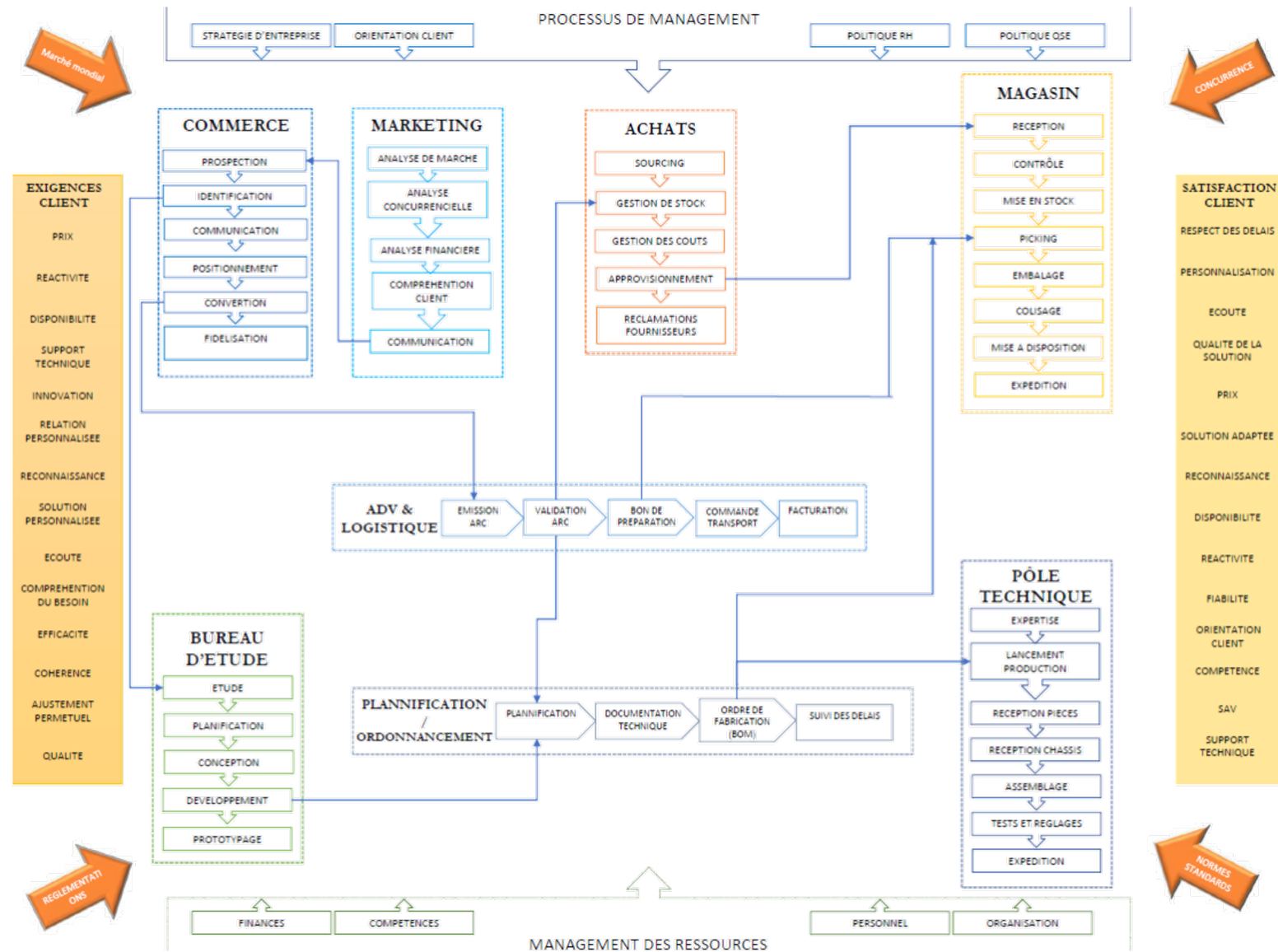


- Sécurité**
 - Satisfaire aux exigences réglementaires pour la sécurité de nos salariés, de nos visiteurs et de nos prestataires.
 - Maîtriser et analyser notre accidentologie.
 - Nous engager dans une Démarche d'Amélioration Continue.
- Environnement**
 - S'engager dans une démarche environnementale.
 - Renouveler notre adhésion au Global Compact.
 - Intégrer une démarche RSE dans le fonctionnement de l'entreprise, mesurer et évaluer l'impact de nos activités.
- Qualité**
 - Faire certifier ISO 9001 les services suivants : ADV, Achats, Commerce, Comptabilité-Finance, Magasin et Btl.
 - Satisfaire aux exigences réglementaires, clients et normatives.
 - Nous engager dans une Démarche d'Amélioration Continue.

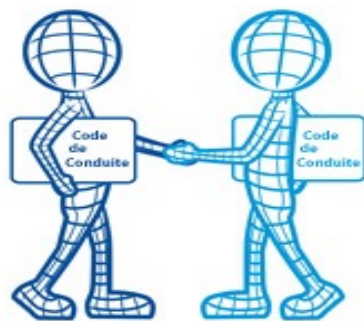
L'engagement RSE au plus haut niveau de l'entreprise



Excellence opérationnelle



Maîtrise des risques et des opportunités



Code de conduite

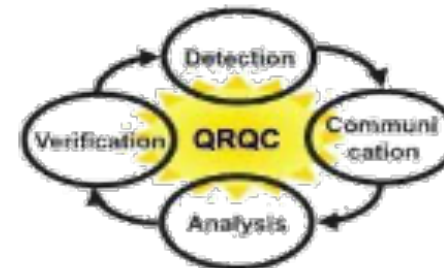
CODE DE CONDUITE

Pour maîtriser tous types de risques, notre code de conduite est régulièrement mis à jour afin de rappeler à chacun les comportements à adopter dans le respect des règles sanitaires, des normes en vigueur mais aussi des valeurs auxquelles nous sommes très attachés (le respect, la solidarité, la bienveillance, le soutien, la transparence et bien d'autres valeurs gouvernent chacun de nos gestes).



COMEX

Des revues hebdommadaire sont animées par les Membres du COMEX afin de suivre les résultats de l'entreprise et d'en définir la stratégie.



QUICK RESPONSE QUALITY CONTROL (QRQC)

Application des consignes de la méthode QRQC (Quick Response Quality Control) afin de veiller à la solution rapide de problèmes et la satisfaction de nos clients.



Ceci est notre **Communication sur le Progrès** sur la mise en oeuvre des Dix principes du **Global Compact des Nations Unies** et soutenant les objectifs des Nations Unies.

Nous apprécierions vos commentaires sur son contenu.

ENGAGEMENT

ARAMINE est engagée dans :

Le Global Compact des Nations Unies

Certifiée ISO 9001

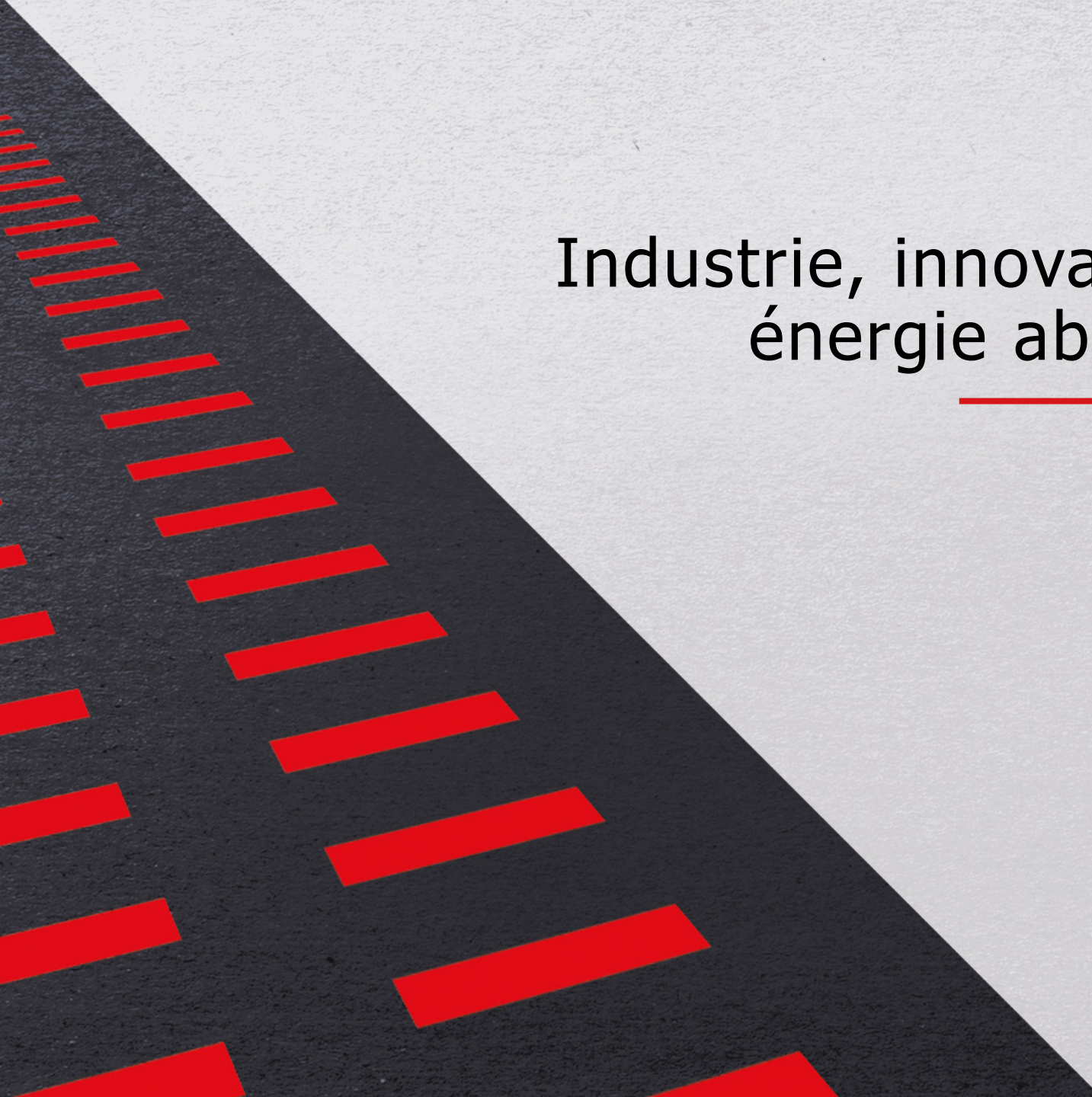
Supporte Entrepreneur pour la Planète

Des équipes spécialisées et reconnues



Des équipes soudées





Industrie, innovation et infrastructure & énergie abordable et propre

Dématérialisation de la fonction RH en respect de la RGPD

Dématérialisation des données personnelles en respect de la loi RGPD et mise à disposition d'un coffre fort personnel de 10 go offert à vie à chaque salarié entrant.

Mise en œuvre de la solution SuccessFactors pour la gestion et la fidélisation des talents et l'accompagnement du parcours employé dans l'entreprise.

Chaque salarié a accès à un coffre fort électronique où sont déposés les bulletins de salaire dématérialisés.

Cet outil est aussi un outil de communication en interne.

Tous types d'accès en mobilité



Une expérience utilisateur intelligente et personnalisée
Conviviale pour tous les utilisateurs et sur tous les appareils

- Nous déployons des investissements considérables dans l'expérience utilisateur sur tous les devices
- Expériences simples, modernes et personnalisées en fonction de chaque rôle - applications dédiées aux différents fonctionnaires sur les navigateurs Web, les smartphones et tablettes
- Conception cohérente et unifiée dans toute la suite SAP SuccessFactors HCM et dans tout le portefeuille SAP (out SAP S/4HANA)
- Expériences du personnel transformées avec des applications Android et iOS dédiées à la fois puissantes et ludiques

Co-développement avec Apple
Nous travaillons en collaboration avec des développeurs Apple dans l'Apple Enterprise Design Lab

Employee Central / Organigramme

- Employee Central est le module cœur de SuccessFactors, il permet de consolider les données des salariés et prend en charge toutes les combinaisons d'unités opérationnelles, de régions ou de centres de coûts afin de modéliser et de gérer tout les types d'effets.
- Chaque employé dispose d'une page de profil dédiée avec toutes les informations personnelles et professionnelles.
- Les actions RH effectuées sont matérialisées avec une date d'effet, et il est possible de les lier à des workflows standard.
- Employee Central inclut également la gestion des temps (Absence / Présence) avec la possibilité de configurer les règles de GTA dans Employee Central, ou simplement interfacier avec un système de GTA externe.

Entretiens

- Performance & Goals permet de gérer les phases d'entretien d'évaluation par 360° ou 360° en permettant un échange automatisé entre un collaborateur et son manager.
- Il vous permet également
 - De gérer les données de vos collaborateurs à travers un profil d'entretien personnalisé
 - De structurer un formulaire d'évaluation répondant aux besoins
 - De choisir en plus un processus de validation du formulaire d'évaluation
 - De gérer les campagnes d'évaluation de vos collaborateurs.
- Les résultats des entretiens viennent enrichir automatiquement le dossier du collaborateur. Ce dernier affiche alors:
 - Une vue synthétique (Employee Scorecard)
 - L'historique des évaluations.

Reporting et Tableaux de Bord

- Produit phare de SAP dans le domaine de l'analyse
- Il combine la sagesse analytique, l'analyse prédictive et la planification financière dans une solution unique.
- Expérience utilisateur Web à la pointe de la technologie
- L'expérience analytique permet de mieux comprendre tous les risques de détail et de faire des Zoom pour comparer les données
- Intégration entre le temps et l'espace géométrique pour les ressources humaines (modèles de données, données de performance, données de dépenses, données de ventes, etc.)

successfactors
An SAP Company

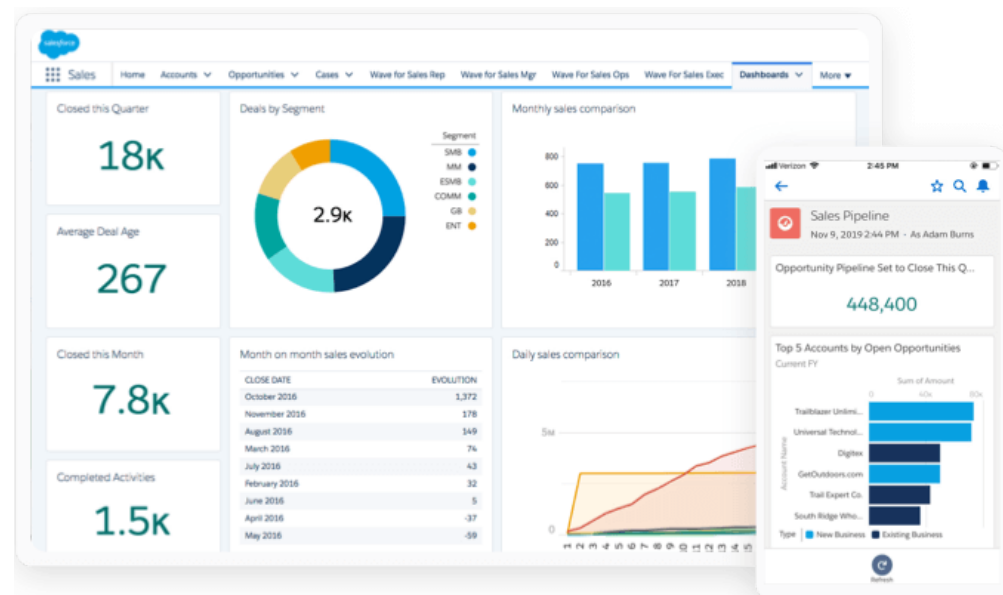
people doc
BY ULTIMATE SOFTWARE

Mise en place d'un nouveau CRM : SALESFORCE

ARAMINE à mis à disposition de sa force commerciale le logiciel SALESFORCE, réputé être le CRM le plus complet du marché en Mars 2020.

L'essentiel du suivi de la performance commerciale est aujourd'hui disponible sur ce CRM, permettant un meilleur suivi et une meilleure écoute de nos clients.

De plus, depuis septembre 2021 CRM, annonce avoir atteint la neutralité carbone sur l'ensemble de sa chaîne de valeur, ainsi que l'objectif des 100 % d'énergies renouvelables pour ses opérations



Lancement d'une gamme de produits à batterie

- ARAMINE est dans un processus d'amélioration continue et les ingénieurs du Bureau d'Etudes sont pleinement engagés dans le respect de l'environnement et la sécurité des utilisateurs : ARAMINE est à ce jour le premier constructeur mondial d'engins miniers ayant conçu un engin électrique autonome à batterie. Afin de convaincre les clients sur les performances d'un tel engin, ARAMINE a accepté de louer cet engin à des conditions très particulières : une telle révolution dans les habitudes du secteur prend du temps.
- ARAMINE a révolutionné les méthodes d'exploitation du futur en concentrant les galeries à la taille du filon minier : ARAMINE est à ce jour le Leader Mondial du Narrow Vein afin de privilégier des méthodes plus respectueuses de l'environnement.

L140B

Battery powered



Lancement d'une gamme de produits à batterie

**NEVER
STOP
MINING**

- Aramine renforce son engagement environnemental en proposant systématiquement des engins électriques à batterie en remplacement des engins à moteurs thermiques avec une offre d'essai avec option de rachat afin d'encourager le changement de motorisation
- Aramine favorise les produits chimiques éliminant les produits solvantés et investit dans des systèmes de captation des émissions polluantes.
- Aramine encourage le tri sélectif des déchets, confiés à des sociétés agréées et certifiées RSE et ISO selon les normes les plus exigeantes, pour assurer leur destruction
- Aramine recycle papiers, cartons, emballages divers et achète des emballages personnalisés respectueux de l'environnement en cartons et bois adaptés.
- Aramine communique régulièrement sur les méthodes de recyclage et de respect de l'environnement afin de sensibiliser les équipes et les partenaires



Consommation et production responsables



La RSE au service d'une production responsable et vertueuse

Battery Powered miniLoader® LI40B

- Zero CO2 and NOx emission
- Reduced maintenance cost
- Low thermal heating
- Reduced ventilation infrastructure



Narrow Vein

ARAMINE a révolutionné les méthodes d'exploitation en souterrain en proposant à ses clients une gamme d'engins miniaturisés (dit MiniLoaders, MiniDrillers ...) pour galeries de 4m2 à 15 m2 maximum.

L'exploitation en Narrow Vein, c'est-à-dire l'exploitation de filon étroit limite la dilution du minerai, l'impact environnementale est donc limité : moins de déchet lié à l'extraction, besoin en énergie moindre, machines moins gourmandes.

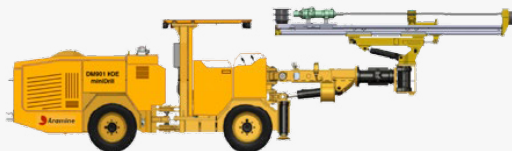


Gamme Narrow Vein

Drillers



D130D



DM901HDE

Loaders



L120B



L130 – L150E



L140B



L130 – L150D



L350D

Trucks



T500D



T1601C



T1601CLP – T1801CLP

Process Reman



En reconditionnant des engins destinés à être ensevelie dans les mines, Aramine contribue à protéger l'environnement.



Genuine
spare parts



Sustainable
equipment



Original
Performance
specifications



Reduced
production cost,
Competitive
prices



Included
Worldwide
warranty



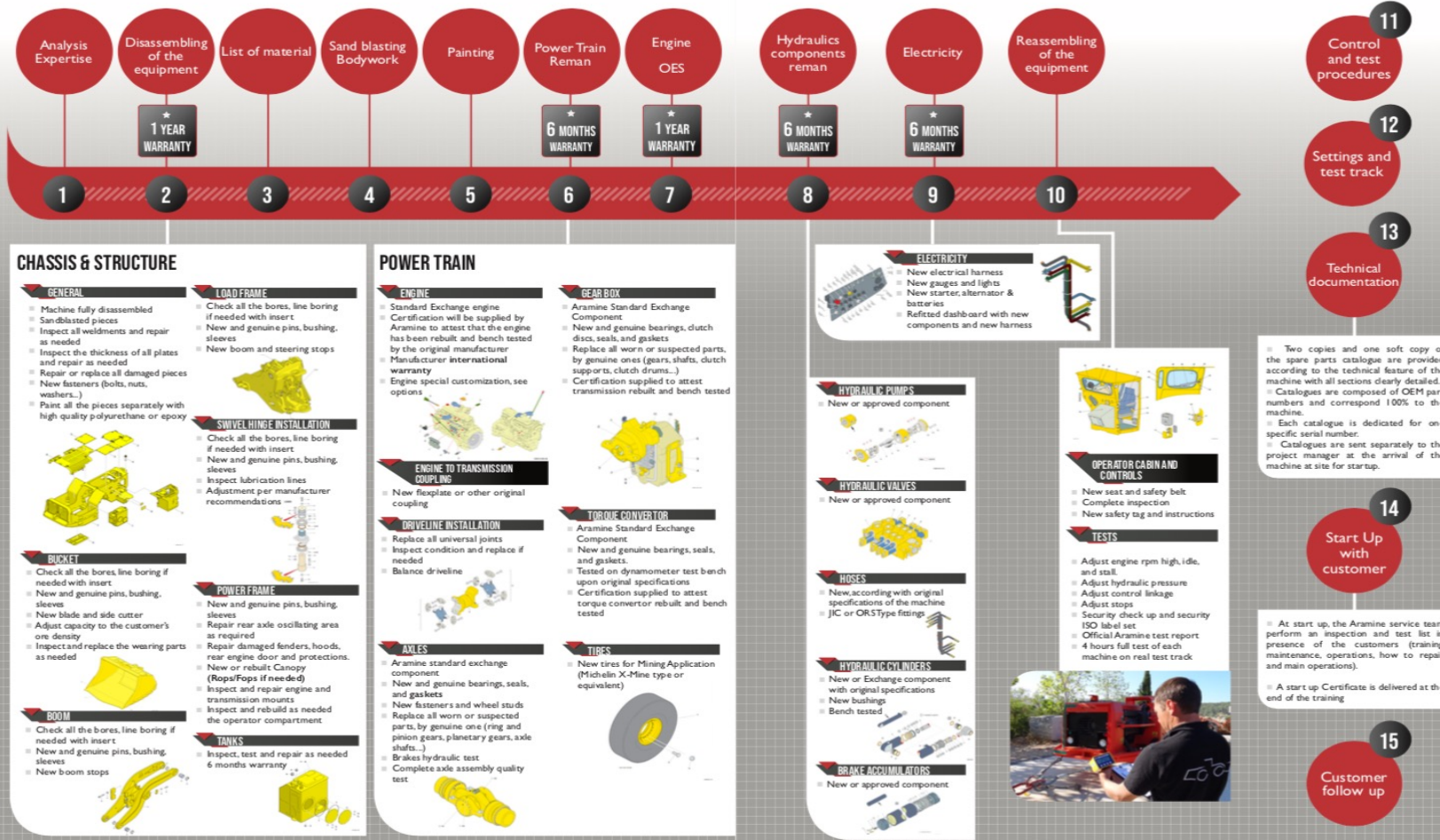
Fast
delivery



Aramine a vendu en 30 ans plus de 517 engins recyclés dans le monde à un rythme de 17 engins par an.

Process Reman

QUALITY CHART ARAMINE APPROVED PROCESS





Mesures en faveur du climat

Mesures en faveur du climat



Un parc vehicule recent pour des rejets co2 maitrisés

De source officielle AMV, le parc français des véhicules automobiles a une moyenne de 11,9 ans. Aramine renouvelle son parc automobile tous les 36 mois en moyenne et incite ses collaborateurs à s'orienter vers l'hybride ou l'électrique.

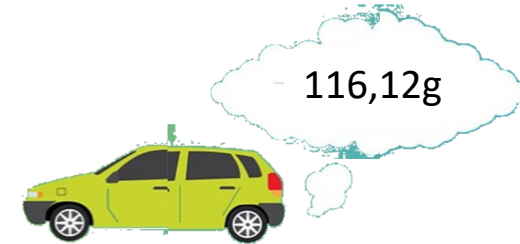
Traitement des déchets et revalorisation

ARAMINE a choisi ORTEC comme partenaire pour la collecte et le traitement des déchets : papiers, cartons, plastiques, sont collectés conformément à la législation.

Aramine a confié à ORTEC la destruction des archives selon la norme RGPD : au total 15 Tonnes de papiers ont été recyclés.

Aramine a signé un contrat pour le recyclage des mégots de cigarette, avec la société CY-CLOPE, qui recycle énergétiquement les mégots, tout en valorisant visuellement le site des espaces fumeurs.

Aramine a fait le choix de revaloriser les pneus usagés des engins reconditionnés avec le partenaire ALIAPURE spécialisé en la matière : 120 pneus collectés qui pourront servir de substitut dans la filière béton, bio composite, mais aussi panneaux de stand de tirs, filtration anti-moustique, objets moulés, gazon synthétique et bien d'autres applications.

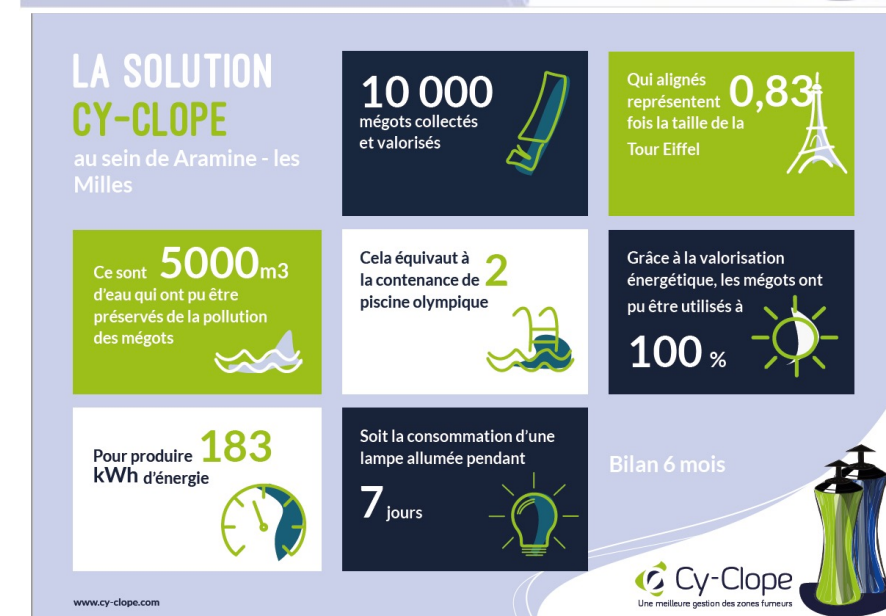


Émission moyenne de CO2 par kilomètre parcouru



Notre revalorisation en chiffres

Types de déchets	2021
Ordures ménagères	-15% en volume collecté
Huiles	-3 tonnes de CO2
Bois	48 tonnes collectées = -48 tonnes de CO2
Papier/Carton/Plastique	-248 tonnes de CO2
Pneus	120 pneus collectés = - 9 tonnes de CO2



Villes et communautés durables &
partenariats pour atteindre les objectifs



La RSE dans l'ADN des dirigeants :

L'engagement en matière de RSE est inscrit dans l'ADN des dirigeants qui assument des responsabilités bénévoles au service des collectivités publiques et diverses associations et notamment :

Association des entreprises du Pôle d'Activité d'Aix en Provence

Conventions de formation avec divers lycées et centre de formation professionnelle

Présidence d'une crèche associative dans le pôle d'activité des Milles et Présidence de l'IUT d'Aix en Provence (Angèle Melkonian de 1993 à 2019)

Conseiller du Commerce Extérieur de la France et Conseiller de la Banque de France (Geneviève Melkonian de 1995 à 2016)

ARAMINE reverse 1% de son EBE aux œuvres suivantes, réparti à 25% dans la culture, l'environnement, l'enfance et la santé :

— 25% pour l'Environnement :



Ceci est notre **Communication sur le Progrès** sur la mise en œuvre des Dix principes du **Global Compact des Nations Unies** et soutenant les objectifs des Nations Unies.
Nous apprécierions vos commentaires sur son contenu.

— 25% pour l'Enfance :



— 25% pour la Santé :



— 25% pour la Culture & les Œuvres locales :



FONDATION ENTREPRENDRE

PAAP



Grand Théâtre de Provence



La RSE dans l'ADN des dirigeants :

L'engagement RSE des dirigeants se retrouve dans la déclinaison de produits et services offerts par l'entreprise :

1975 : Aramine lance la formule Echange Standard de composants usagés par des composants reconditionnés : on peut dire que l'Echange Standard est un « ancêtre » du recyclage.

1997 : Forte de l'expérience et du succès de la formule Echange Standard, Aramine se lance dans le reconditionnement à neuf d'engins usagés : afin de convaincre une clientèle méfiante, le processus est certifié et labellisé.

2006 : Consciente des enjeux environnementaux, Aramine révolutionne une fois de plus les habitudes du secteur, en recommandant une nouvelle méthode d'exploitation en souterrain : creuser des galeries de 1 m afin de n'extraire que le filon : c'est un véritable pari que se lance l'entreprise en créant la gamme « miniLoaders » destinée aux galeries étroites dites « Narrow Vein ».

2019 : Aramine lance le premier engin électrique autonome à batterie. Tout comme les précédentes innovations citées, il faudra quelques années pour que l'électrique fasse son chemin dans l'industrie minière. L'engin est actuellement mis à l'essai dans de nombreuses mines pilotes, afin de rassurer les clients, et préparer un avenir certain à l'entreprise qui une fois de plus a privilégié le respect de l'environnement à des enjeux purement économiques.

2020 : Aramine conçoit depuis plus de 45 ans des solutions complètes et innovantes pour révolutionner l'Industrie Minière Souterraine et continue d'asseoir sa stratégie produits sur une gamme vertueuse et respectueuse de l'environnement.

Figurant parmi les leaders du marché, Aramine a su s'imposer comme le premier choix des clients en matière d'innovation technologique, et continuera d'offrir les solutions digitalisées et connectées les plus avant gardistes, tout en satisfaisant les standards les plus élevés en matière de RSE, ISO, QSE, LEAN, afin d'assurer une sécurité totale des femmes et hommes, dans le respect de notre belle planète.



12 valeurs chères à Aramine

We are Aramine,

We are Altogether !



Un engagement régional

brèves

25 000 euros de dons !

C'est la somme récoltée lors de la soirée organisée par le groupe Melkonian, le premier juin dernier, pour soutenir le projet du Docteur Jean-Loup Mouysset.

Ce dernier ambitionne de créer, à Aix-en-Provence, le premier centre ressource : centre de soutien et d'accompagnement thérapeutique aux personnes atteintes du cancer.

À ce jour, l'association Ressource est à 300 000 euros de dons. Un grand merci à tous ceux qui soutiennent le projet. L'ouverture du centre est prévue pour mai 2011.

pour plus d'info :

www.centresource.org



Geneviève Rambaud, Groupe Melkonian,
le docteur Jean-Loup Mouysset, Oncologue.



CentreRessource
Un Autre Regard sur le cancer
Mieux-Être et Accompagnement Thérapeutique
Aix en Provence

Mme. Geneviève MELKONIAN

Aix en Provence
Le 5 mars 2020

Objet : Attestation

J'ai reçu un appel de Geneviève Melkonian en 2009, alors que je m'activais pour créer un centre d'accompagnement dédié aux personnes touchées par le Cancer (malades et entourage) sur Aix en Provence.

Elle m'informait qu'elle voulait me soutenir dans la réalisation d'un projet unique et innovant en France, pour soutenir les personnes touchées par le cancer.

Son engagement ne fut pas que financier puisqu'elle avait organisé au sein de son entreprise une grande réunion d'entrepreneurs afin de réunir des dons financiers mais aussi du soutien.

Cette réunion nous a permis de nous faire connaître dans le pôle d'activité, où Le Centre Ressource Aix en Provence a vu le jour en 2011 et accueille actuellement plus de 600 personnes par an.

Geneviève m'a aidé au lancement de ce projet et elle continue chaque année de me marquer son soutien.

C'est une belle rencontre entre le monde médical et le monde entrepreneurial qui réconcilie les intérêts de tous pour le bien collectif.

Ce soutien a contribué également au développement de l'action de Ressource au national, avec la création en 2016, de la Fédération Ressource, portée par le Centre Ressource Aix en Provence.

Cette dernière a pour but d'accompagner des porteurs de projet à la création d'un Centre Ressource sur leur territoire.

Ainsi, il existe aujourd'hui, 7 Centres Ressource en action : Montélimar (2015), Lafrançaise (2016), Reims (2017), Saint Avoird (2018) et Lyon et Marseille (2019) et d'autres sont à venir.

Nous remercions vivement Geneviève pour son engagement à soutenir l'action de Ressource et permettre aujourd'hui son déploiement.

Dr Jean-Loup MOUYSSET

Oncologue Médical
Fondateur de Ressource
Président de la Fédération
Ressource

Association loi 1901 : n°013023272 déclarée le 13 Avril 2001 à la Sous-Préfecture d'Aix-en-Provence.
Reconnue d'Intérêt Général depuis 31 octobre 2007 - SIRET 452 684 194 00023
1140 rue Ampère Pôle d'Activités 13851 Aix en Provence Cx 3 ☎ 04 42 22 54 81

SANTÉ

La Provence_5 septembre 2020

Le Fonds de mécénat finance un appareil pour l'hôpital



Le centre hospitalier avait fait part de son souhait d'acquisition qui vient renforcer l'arsenal thérapeutique du service de cardiologie en constante recherche d'innovation. / PHOTO ARCHIVES CYRIL SOLLIER

Il n'y a pas que dans le domaine du mobilier urbain et de la végétalisation (voir ci-dessus) que les mécènes interviennent à Aix. Le Fonds de dotation Aix-en-Provence Mécénat vient en effet de financer un appareil destiné au traitement des lésions coronaires "très calcifiées qui ne cèdent pas à l'inflation du ballonnet d'angioplastie", explique le centre hospitalier intercommunal d'Aix-Pertuis (CHIAP) dans un communiqué co-signé avec le Fonds. Le Rotapro, ou "appareil d'athérectomie rotative", sera présenté mardi au cours d'une cérémonie, en présence de diverses personnalités de la ville.

Le Fonds de Dotation Aix-en-Provence Mécénat, créé à l'initiative de la ville d'Aix en 2016, s'est donné pour mission de fédérer un réseau de mécènes issu d'entreprises locales afin de soutenir des projets d'intérêt général liés à la culture et au patrimoine, à l'environnement et qualité de Vie, ainsi qu'à la solidarité. Aix-en-Provence Mécénat est géré par un conseil

seu de mécènes issu d'entreprises locales afin de soutenir des projets d'intérêt général liés à la culture et au patrimoine, à l'environnement et qualité de Vie, ainsi qu'à la solidarité. Aix-en-Provence Mécénat est géré par un conseil

"Ce dispositif innovant vient renforcera notre arsenal thérapeutique"

d'administration de onze personnes, tous bénévoles, dont sept issues de la société civile.

Jean-François Dubost, membre fondateur du Fonds de dotation et président de l'association ST Provence, a souhaité faire une donation

au nom de cette association au profit d'un projet de santé. "Il est suivi dans ce projet par la famille Melkonian, connue et reconnue pour ses participations en faveur d'œuvre d'utilité publique et dont Angèle est également membre fondatrice de notre fonds de dotation" souligne le communiqué.

Grâce à ses deux mécènes, Aix-en-Provence Mécénat a pu concrétiser son souhait de pallier un besoin du CHIAP. Le projet d'acquisition de l'appareil Rotapro, suggéré par le docteur Bernard Jouve, chef du service de cardiologie, a ainsi été retenu. "Ce dispositif innovant vient renforcer l'arsenal thérapeutique et l'offre déjà fournie du service de cardiologie du CHIAP, en constante recherche d'innovation au bénéfice de la prise en charge de ses patients".

Nouvel outil cardiologique de pointe à l'hôpital d'Aix

Les patients vont pouvoir en bénéficier grâce à un mécénat privé

Tout ce qu'on a reçu, il faut le rendre... Derrière son masque, Angèle Melkonian laisse deviner sa joie à travers son regard. Hier, lors de la présentation d'un nouvel outil de pointe pour le service cardiologie du Centre hospitalier intercommunal Aix-Pertuis (CHIAP), elle était là en tant que mécène et à double titre. Elle et son mari Jacques Melkonian, créateurs de l'entreprise aixoise Aramine, ont fait un don privé pour participer à l'achat de cet appareil et elle est au membre fondatrice du Fonds de dotation d'Aix-en-Provence mécénat qui a permis à l'hôpital de l'acquérir pour un montant total de 24 000 euros.

Mécénat privé et intérêt général

Jean-François Dubost, également membre fondateur de ce fonds, a présenté le projet d'acquisition du "Rotapro", une machine de dernière génération pour le service cardiologie. Nicolas Estienne, directeur du centre hospitalier, a salué la complémentarité créée par ce partenariat entre l'Hôpital et Aix-en-Provence Mécénat : "Les Aixois ont le privilège d'avoir une offre sanitaire parmi les plus sophistiquées avec un équipement cardiologique de haut niveau."



De gauche à droite : le docteur Bernard Jouve, Angèle Melkonian, Jean-François Dubost, Nicolas Estienne, les élus Marie-Pierre Sicard-Desnuelle (également médecin) et Sophie Joissains. / PHOTO F.R.

À l'aide d'une animation vidéo, le responsable du service de cardiologie Bernard Jouve a expliqué le fonctionnement de ce petit outil si performant : "Au bout d'une fraise minuscule, des éclats de diamants permettent au Rotapro l'ablation des lésions coronaires calcifiées très sévères. Cela concerne 6% des patients qui bénéficient

d'une angioplastie." Le contrôle de sa vitesse de rotation permet en l'occurrence une plus grande efficacité.

Sophie Joissains, deuxième adjointe à la Mairie d'Aix et le docteur Marie-Pierre Sicard-Desnuelle, adjointe déléguée à la Culture et à la Santé, représentaient la municipalité qui a créé en 2016 le fonds de

dotation pour soutenir, avec les entreprises locales, des projets d'intérêt général. "Mon mari, Jacques, a eu un problème cardiaque il y a 15 ans, raconte encore Angèle Melkonian, et c'est ici qu'il a été soigné. Vous comprenez pourquoi j'ai dit : ce qu'on a reçu, il faut le rendre." Belle maxime...

D.R.

La Provence_9 septembre 2020

Un engagement régional



Accueil : 04 42 65 73 60
Fax : 04 42 58 37 25
accueil@lamaisongardanne.fr

ETABLISSEMENT DE SOINS PALLIATIFS

LA MAISON - 1100 Route Blanche - 13120 Gardanne
LA VILLA IZOÏ - Chemin du Père Eugène Séroux - 13120 Gardanne
Site : www.lamaisongardanne.org



Accueil : 04 42 19 18 20
Fax : 04 42 19 18 21
accueilizo@lamaisongardanne.fr

Gardanne, le 02 Mars 2020,

Je soussigné, Docteur LA PIANA Jean-Marc, certifie être en lien avec Geneviève MELKONIAN et ce depuis la création de notre centre de soins palliatifs « La Maison », Association Loi 1901, reconnue d'utilité publique et pour son action dans le domaine de la fin de vie.

A ce titre, notre association perçoit des dons et des legs.

J'avais présenté mon projet de création dès la fin des années 90, au cours d'une assemblée d'entrepreneurs, Geneviève MELKONIAN qui prenait à cette époque les rênes de l'entreprise familiale, s'est affirmée devant toute cette assemblée pour m'assurer de son soutien total.

Son soutien est présent chaque année et encore en ce début d'année 2020.

Je tiens à remercier par ce courrier Geneviève MELKONIAN pour son engagement fidèle.

Jean Marc LA PIANA
Médecin Directeur

Cordialement

"LA MAISON"
Etablissement de Soins Palliatifs
1100 Route Blanche
13120 GARDANNE
Tél. : 04.42.65.73.60 - Fax : 04.42.58.37.25
Association Loi 1901 - Reconnue d'Utilité Publique

ASSOCIATION RECONNUE D'UTILITÉ PUBLIQUE PAR DÉCRET DU 16 MAI 2011
ASSOCIATION LOI 1901 N° 298/93 SIREN 397 754 508 APE 8610 Z



Le Cercle de l'Audace Créatrice

Madame Geneviève RAMBAUD
Vice-Présidente
Aramine
158 rue Henri Bessemer
ZI
13090 Aix en Provence

Paris, le 1er février 2008

Chère Madame, *chère amie*

Je tenais à vous remercier chaleureusement pour la qualité de votre intervention du jeudi 31 janvier au Lycée Périer.

Cette rencontre m'a semblé très constructive et confirme ma conviction que les valeurs qui nous animent et que nous partageons doivent être expliquées et transmises aux jeunes générations, dans une commune ambition de nature à faire « bouger les lignes ».

Dans l'attente et le plaisir de vous revoir, je vous prie de croire, chère Madame, en l'assurance de mes sentiments les meilleurs.

Un grand merci, chère amie, avec mes plus amicales pensées
Marc Ladreit de Lacharrière
Président du Cercle de l'Audace Créatrice

97, rue de Lille - 75007 Paris

Un engagement régional



Banque d'Affaires Entreprises
25, Chemin des Trois Cyprès
13097 Aix-en-Provence Cedex 2

ARAMINE
Direction Financière
A l'attention de Madame Geneviève MELKONIAN
Pôle d'Activité Aix les Milles
158 rue Henri Bessemer
BP 60205
13796 Aix-en-Provence Cedex 3

Aix-en-Provence, le 28 février 2020

Objet : Attestation Socotec

Madame,

Nous vous confirmons que notre Etablissement travaille avec votre Groupe depuis plus de 11 années.

La relation commerciale que nous entretenons ainsi avec votre Groupe depuis cette date nous a donné une entière satisfaction comme en témoignent notamment les nombreux financements que nous avons mis en place.

Par ailleurs, la communication financière délivrée par le Groupe à notre Etablissement dans le cadre de la relation bancaire s'est toujours faite de façon professionnelle, transparente et rigoureuse.

Dans ce contexte favorable, nous souhaitons donc développer cette relation et accompagner le Groupe dans ses projets futurs.

Nous vous souhaitons bonne réception des présentes et vous prions d'agréer, Madame, l'expression de nos salutations distinguées.

Monsieur Christophe LEJEUNE
Directeur Banque d'Affaires Entreprises

CAISSE RÉGIONALE DE CRÉDIT AGRICOLE MUTUEL ALPES PROVENCE

Société coopérative à capital variable agréée en tant qu'établissement de crédit

Siège social : 25, Chemin des Trois Cyprès, CS 70392, 13097 Aix-en-Provence Cedex 2 – 381 976 448 R.C.S. Aix-en-Provence
Société de courtage d'assurance immatriculée au Registre des Intermédiaires en Assurance sous le n° 07019231

**FAYETTE
&
Associés**

Audit - Conseil - Expertise comptable

Commissariat aux comptes



● Fabrice FAYETTE
Expert comptable
Commissaire aux Comptes

● Mark ANDREANI
Expert comptable
Commissaire aux Comptes

● Simone FAYETTE
Expert de justice Honoraire

ATTESTATION

Etablie dans le cadre de la certification ISO
du Groupe MELKONIAN et demandée par la société SOCOTEC

Je, Soussigné, Fabrice FAYETTE, Président de la SAS FAYETTE ET ASSOCIES, Commissaire aux comptes du Groupe MELKONIAN depuis plus d'une vingtaine d'années, dont la holding tête de groupe est la Société HOLDING MELKONIAN, Société par Actions Simplifiée au capital de 17 857 588 € dont le siège social est sis : 158 rue Henri Bessemer 13 290 Aix en Provence, immatriculée au RCS d'Aix en Provence sous le numéro 798 627 790 atteste :

- que notre mission a toujours été menée dans d'excellentes conditions en toute transparence avec les Dirigeants et leurs équipes
- que la qualité des travaux comptables réalisés par les services comptables et financiers nous ont conduit à ce jour à toujours certifier les comptes des sociétés du groupe sans réserve

Fait à Aix-en-Provence,
Le 26 février 2020

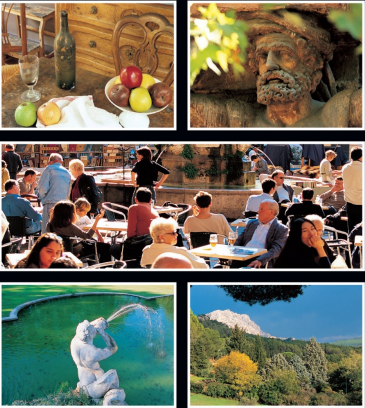
Pour servir et valoir ce que de droit

Fabrice FAYETTE

RESIDENCE BEAUMANOIR - BÂT. 1 - ALLÉE DES LILAS - 13100 AIX-EN-PROVENCE
Tél. 04.42.91.28.40 - Fax. 04.42.91.28.41 - E-mail: secretariat.fayette@wanadoo.fr


SOCIÉTÉ D'EXPERTISE COMPTABLE INSCRITE AU TABLEAU DE L'ORDRE DES EXPERTS COMPTABLES DE MARSEILLE
ET DE COMMISSAIRES AUX COMPTES INSCRITE PRÈS LA COUR D'APPEL D'AIX EN PROVENCE
S.A.S. AU CAPITAL DE 230.000 € - RCS AIX B 534 076 740 - TVA INTRACOMMUNAUTAIRE FR 04 534 076 740 00016

Un engagement régional



C'est en 122 avant Jésus Christ que le Proconsul romain Caius Sextius Calvinus fonde le poste militaire d'Aquae Sextiae sur un site largement pourvu d'eaux chaudes et froides, Aix-en-Provence est ainsi née. Ancienne capitale de la Provence, la ville au riche passé historique recèle des multitudes de trésors dans l'enceinte de ses vieilles pierres et fascine toujours autant les aixois comme les visiteurs de passage.



AIX-EN-PROVENCE, CÉZANNE ET LE PAYS DE SAINTE-VICTOIRE



AIX-EN-PROVENCE

CÉZANNE ET LE PAYS DE SAINTE-VICTOIRE

Aix-en-Provence, Cézanne and the country of Sainte-Victoire



Pôle d'Activités d'Aix - Les Milles
158, rue Henri Bessemer - BP 205000
13796 Aix-en-Provence Cedex 3 - FRANCE
Tél. : +33 (0)4 42 53 53 00 - Fax : +33 (0)4 42 24 45 38
www.aramine.com - E-mail : info@aramine.com

Nous sommes heureux de vous offrir ce livre,
spécialement réalisé pour vous
par le Groupe Melkonian
et Jean-Jérôme Crosnier Mangeat.

*We are pleased to offer you this book,
specially made for you by
Groupe Melkonian
and Jean-Jérôme Crosnier Mangeat.*

 **Groupe Melkonian**

Notre patrie : La Terre, pour elle et avec elle nous avançons.
Elle est au cœur de notre métier, de notre attention et de nos valeurs.
Pionniers et bien avant même que les notions d'écologie soient au centre
du débat international, nous défendions avec passion les notions
d'environnement et de développement durable.

Notre stratégie est basée sur la satisfaction totale de nos clients et
de nos partenaires avec un respect profond de toutes les femmes
et de tous les hommes qui, partout dans le monde, chaque jour,
œuvrent à nos côtés.

Nous savons depuis toujours que la première valeur d'une entreprise
réside dans son équipe. La richesse de notre entreprise réside
véritablement dans le talent de femmes et hommes se respectant et
s'appréciant dans leurs différences, en quête d'un épanouissement
personnel et professionnel, passant inévitablement par la réussite de
leur entreprise, à laquelle ils se sentent totalement associés.

Nous avons un devoir d'exemplarité à tous les niveaux et notre
engagement le plus total passe par le respect des valeurs tradi-
tionnelles : l'honnêteté, l'intégrité et le respect gouvernent toutes
nos décisions en toutes circonstances.

Merci de votre confiance

*Our Country : The Earth, we improve for and with our planet. It is at
the core of our business, our attention and our values.
Well before the idea of ecology became a major topic of international
debate, we were pioneers in passionately defending the concepts of
the environment and sustainable development.*

*Our strategy is based on full satisfaction of our customers and partners
with deep respect for all the men and women who work side by side with
us everyday around the world.*

*We have always known that the main value of a company lies in its team.
The wealth of our company truly resides in the talent of these men
and women who respect each other in their differences, in search for
professional and personal fulfilment, inevitably associated to the
success of their company.*

*Today, we are proud of having given this international dimension to our
family company, in the service of the Earth and its inhabitants, in the
best service of our planet!*

*It is our duty to set an example on every level, and our most complete
commitment includes a respect for traditional values: honesty, integrity
and respect govern all our decisions in every situation.*

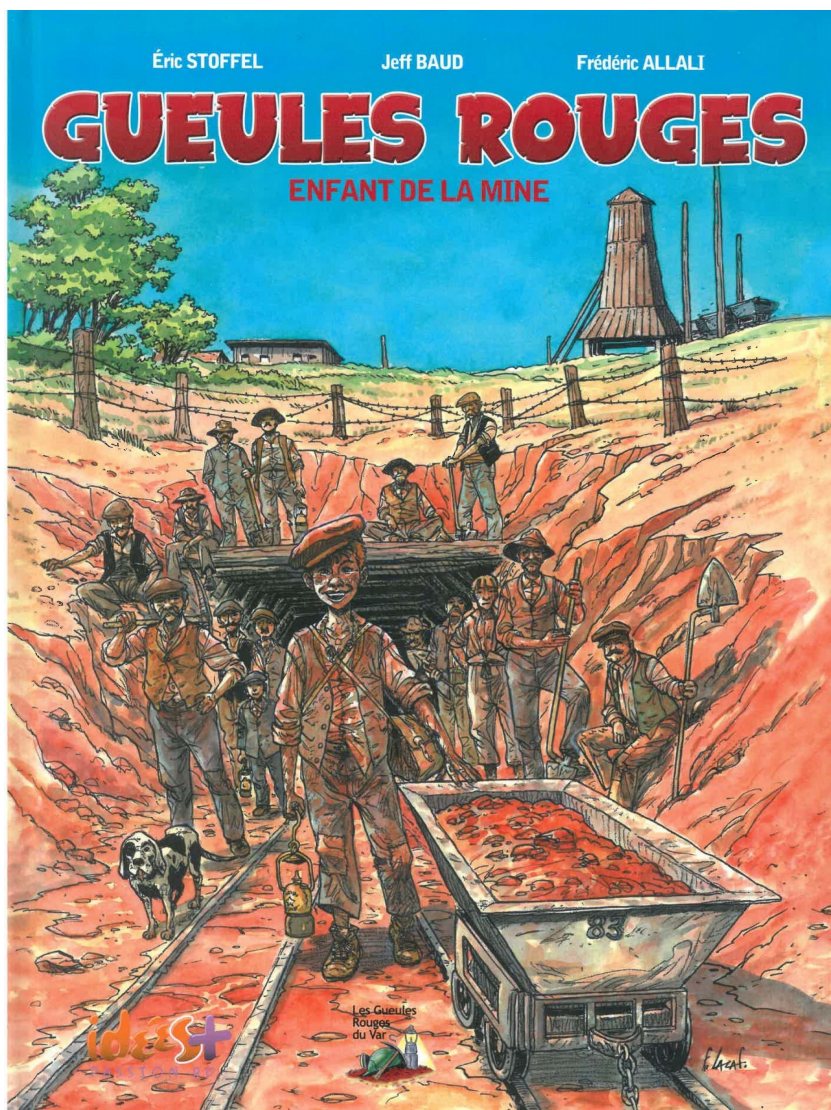
Thank you for your trust!

Geneviève Rambaud
grambaud@aramine.com

Marc Melkonian
mmelkonian@aramine.com

Christophe Melkonian
cmelkonian@aramine.com

Un engagement régional



L'édition de cet ouvrage avec le partenariat exclusif de la société



C'est ici, en Provence que tout a commencé,

C'est l'histoire d'un couple d'entrepreneurs passionnés et audacieux que rien n'arrêtera pas même la fermeture des mines en France.

Il y a plus de 50 ans, Jacques et Angèle Melkonian dirigent un garage automobile dont la réputation dépasse les frontières régionales avec des contrats d'entretien de flotte automobile avec les principales administrations, et quelques clients particuliers tels que les Rolling Stones qui considèrent devoir confier l'entretien de leur Rolls Royce à Jacques Melkonian pour sa mécanique de précision incomparable.



JACQUES ET ANGÈLE MELKONIAN - FONDATEURS

C'est ainsi que les mines de Bauxite, de Charbon, de Potasse, de Fer, d'Or commencent à solliciter Jacques Melkonian pour des solutions de maintenance de leurs engins miniers.

Jacques Melkonian invente alors l'Echange Standard, assurant le fonctionnement continu des engins : une formule innovante qui depuis plus de 30 ans est toujours une référence dans le secteur. Comme Jules héros de cette bande dessinée, le devoir de transmission est fondamental pour Jacques Melkonian et il forme ses deux fils à peine adolescents, sur les carreaux des mines régionales et notamment de bauxite Varoise.

Cette passion de la mécanique est dans les gènes et Marc & Christophe ambitionnent très vite de prendre la relève de l'entreprise.



GENEVIÈVE, MARC ET CHRISTOPHE MELKONIAN - PRÉSIDENTS

La fermeture des mines françaises et la distance géographique avec les clients à forts potentiels les encourage à repositionner l'entreprise familiale : Un client situé à des milliers de kilomètres ne recherche pas un atelier de mécanique mais un fournisseur de solutions complètes (engins, pièces de rechange, service).

Geneviève, Marc et Christophe créent Aramine avec l'ambition de devenir un constructeur français d'engins miniers offrant une gamme unique et complète afin de séduire une clientèle des plus exigeantes.

Très rapidement, l'entreprise familiale devient Leader Mondial du Narrow Vein et commercialise ses produits et solutions complètes auprès des plus grandes exploitations minières souterraines dans le monde.

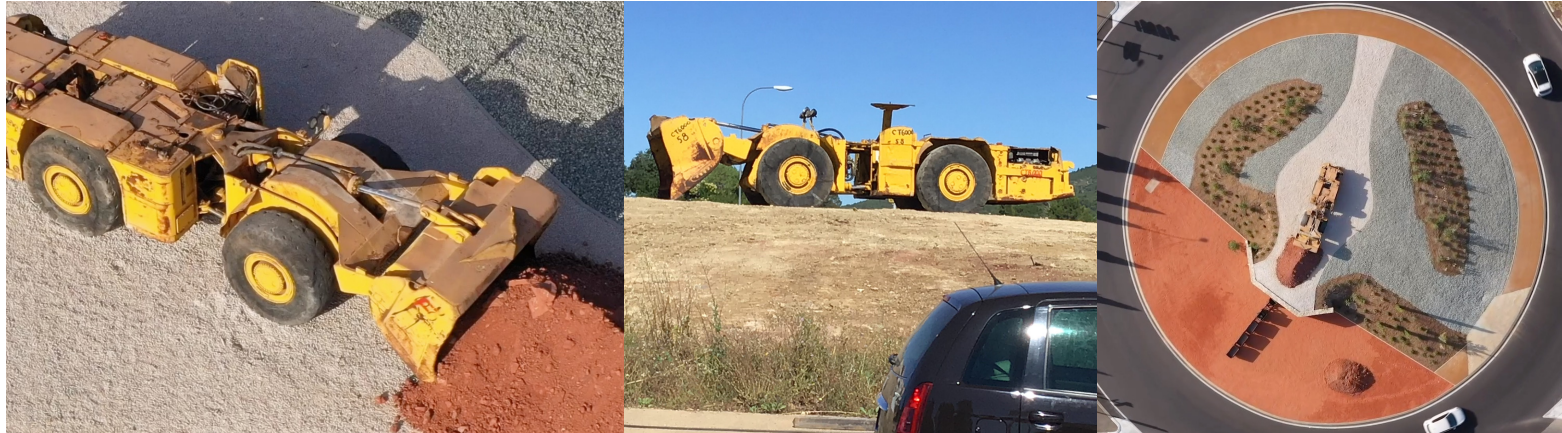
L'entreprise familiale devenue internationale n'a jamais renoncé à ses valeurs : Transparence, Intégrité, Respect de l'Environnement, Respect des différences de chacun, Transmission du Savoir Faire et des Valeurs, Exemplarité à toutes épreuves, Authenticité, Solidarité, Audace gouvernent les décisions quotidiennes et stratégiques.



Un engagement régional



Don d'un CT6000 en hommage aux anciens mineurs des mines de Bauxite de la région



Une reconnaissance régionale



Aix-en-Provence, le 30 avril 2020,

Le parcours, l'histoire du couple MELKONIAN, Angèle et Jacques, sont suffisamment éloquentes pour être une source d'inspiration pour ceux et celles tentés par l'aventure de l'entreprise. Le refus du désespoir et de l'échec, le souci de la persévérance et de l'innovation, l'amour du travail, ont été des moteurs essentiels à la formation du Groupe MELKONIAN, autour de leurs enfants Marc, Christophe et Geneviève.

Le succès venant, leur attachement à Aix-en-Provence et son paysage prend une valeur d'exemple. Forts de leur combat, l'engagement sociétal devient, très vite, un choix stratégique pour le Groupe MELKONIAN et l'entreprise Aramine dont ils sont les propriétaires et dirigeants.

Depuis sa création à la fin de l'année 2016, le Fonds de Dotation Aix-en-Provence Mécénat bénéficie des conseils éclairés de Madame Angèle MELKONIAN, membre assidue et bouillonnante d'idées, de notre Conseil d'Administration. Le soutien financier de leur groupe, de leur entreprise Aramine et aussi individuel de la part de Angèle, de Jacques et de Geneviève sont une illustration de leur attachement à une société solidaire, soucieuse de son environnement et qui partage. La RSE chez les MELKONIAN n'est pas un vain mot, un slogan ou une idée creuse.

C'est ainsi que la société Aramine nous a apporté un soutien décisif dans notre projet de création d'une Oliveraie sur l'Esplanade Mozart, au centre de la ville et que les époux MELKONIAN nous ont gratifiés d'une aide précieuse dans la réalisation d'une œuvre d'intérêt général, en association avec la Quincaillerie Aixoise, celle de l'acquisition d'un appareil de pointe en cardiologie au profit de l'hôpital de Aix-en-Provence.

Et puis arrive la crise du SARS-COV-2 ou COVID -19. Cette crise unique, inattendue, déroutante - elle peut être à la fois bénigne ou mortelle, nous a déboussolés. Les conséquences sont désastreuses pour beaucoup et notamment pour ces étudiants résidents aixois, issus pour la plupart de souches laborieuses, sans grands moyens. Ces jeunes, courageux vivaient de petits jobs, pour survivre. Ces derniers disparus, c'est la tragédie. Ils ne sont pas seuls dans cette situation de détresse. La Croix-Rouge, les Restos du Cœur en sont des victimes avec des demandes d'aide, des appels au secours, toujours plus nombreux et plus pressants. Face à ces malheurs, Aix-en-Provence Mécénat, et d'autres, ne pouvaient demeurer insensibles. Nous lançons alors des appels aux dons et nous arrivons à faire livrer quelques tonnes de denrées alimentaires de première nécessité, parmi d'autres initiatives.

Pour l'entreprise, le choc est immense. L'économie est à l'arrêt, ou presque, le confinement des populations obligeant. Et c'est le moment que choisit que Geneviève MELKONIAN, pour nous apporter la surprise, que dis-je, la bonne nouvelle, avec une contribution financière de taille de leur société Aramine, dans le cadre de nos activités de Solidarité, pour alléger un peu le fardeau d'une crise sanitaire sans précédent.



Il n'y a pas d'exemple plus probant de solidarité, d'empathie et de résilience que celui qui consiste à partager, quand on est soi-même dans la préoccupation des lendemains, d'une crise sévère. Un grand merci à Geneviève, à la famille MELKONIAN et à l'entreprise Aramine.

Au nom du Conseil d'Administration tout entier, de sa trésorière Michelle DELFAUX, de son président du Club des Mécènes Jean-Louis VINCENT, nous vous prions de trouver ici toute l'expression de notre gratitude.

Mohand Sidi Saïd, Président
Axelle Sidaine, Chargée de Mécénat



Marseille, le 26 octobre 2021

COLLABORATION EN TANT QUE PRESTATAIRE DE GESTION ET COLLECTE DES DECHETS DES SITES ARAMINE

Madame, Monsieur,

Je soussignée Anaïs Mapangou, exerçant la fonction de Chargée d'Affaires au sein de la société ORTEC ENVIRONNEMENT, atteste être pleinement satisfaite de la collaboration avec la société ARAMINE depuis le mois de février 2020.

En effet, les échanges avec l'ensemble des collaborateurs de l'entreprise sont fluides et agréables.

Les interventions effectuées sur chaque site sont réalisées avec professionnalisme et de manière qualitative.

Toute l'équipe d'ORTEC ENVIRONNEMENT tient à remercier les salariés de l'entreprise ARAMINE pour leur sérieux depuis plus d'un an.

Je vous prie de recevoir Madame, Monsieur, l'expression de mes sincères salutations.

ORTEC ENVIRONNEMENT
386, Boulevard Henri Barriès
13016-MARSEILLE
Tél. : 04.96.15.19.19 - Télécopie : 04.96.15.19.20
S.A.S. au capital de 2.491.935 Euros
880 042 018 RCS Aix en Provence

386, boulevard Henri Barriès - 13016 MARSEILLE
Téléphone 04 96 15 19 19 - Télécopie 04 96 15 19 20 - E-mail : oe.marseille@ortec.fr

Siège social : Parc de Pichauray - 550, rue Pierre Berthier - B.P. 348000 - 13799 Aix-en-Provence - France
Téléphone 04 42 12 12 12 (International +33 4 42 12 12 12) - Télécopie 04 42 13 14 14 - E-mail : mail@ortec.fr

ORTEC ENVIRONNEMENT SOCIÉTÉ ANONYME DE DROIT FRANÇAIS - IMMATRICULÉE AU REGISTRE DU COMMERCE ET DES SOCIÉTÉS - N° de déclaration F.N.A. : 1410047003

Une reconnaissance locale

COUP DE CHAPEAU POUR **ARAMINE** !

TEXTE : BÉATRICE SOMVILLE



Un fleuron du Pôle reçu à l'Elysée dans le cadre de l'exposition consacrée au « fabriqué en France »

Belle reconnaissance pour Aramine, l'entreprise familiale de Geneviève, Marc et Christophe Melkonian, retenue cette année par l'Elysée, pour participer à la deuxième édition de l'exposition dédiée au made in France.

« Nous avons reçu les honneurs du Président ainsi que ceux d'Agnès Pierrier-Runacher ministre de l'Industrie et de Bruno Lemaire, ministre de l'Économie ! »

L'événement qui s'est déroulé, les 3 et 4 juillet derniers rassemblait 126 exposants, dont 8 régionaux, qui avaient pour point commun de proposer une production 100% française.



« Conçu à Aix et fabriqué à Gardanne, autrement dit, 100% dans la région Paca, notre produit répondait parfaitement aux critères », explique Geneviève Melkonian qui dirige avec ses frères le groupe, leader mondial dans la conception et la fabrication d'engins miniers pour les galeries flonnaires. Un créneau sur lequel l'entreprise, qui exporte déjà vers 88 pays, se développe avec un grand succès.

PÔLES ACTU 76 – 24 – NOVEMBRE 2021

PORTRAITS

ARAMINE

Elle a notamment décroché un beau marché avec la Russie. Fabriqués en France et réassemblés sur place, les premiers engins ont déjà été livrés au groupe Rosatom, agence fédérale d'énergie atomique.

Toujours une longueur d'avance

« Conçu il y a 4 ans déjà, notre nouvel engin électrique à batterie est totalement avant-gardiste », explique la dirigeante. « Il nous a fallu convaincre nos clients, qui n'étaient pas tout à fait prêts pour le passage du thermique à l'électrique ! On a dû leur prouver à la fois l'efficacité et la sécurité de ces petits engins et le fait qu'ils ne polluaient pas. »

L'occasion de rappeler l'engagement du groupe Melkonian dans la préservation de l'environnement et plus largement de la planète.

Tout va bien pour le groupe qui devrait enregistrer une croissance de 35% cette année et qui a décidé dans la foulée d'ouvrir son capital à ses salariés qui se sont vu offrir 200 actions et la possibilité d'en acquérir d'autres.

Une belle façon de rendre hommage à ses salariés.

« Des équipes qui nous suivent et nous soutiennent depuis toujours de manière inconditionnelle », rappelle Geneviève Melkonian.



ARAMINE
GROUPE MELKONIAN
158 avenue Henri Bessemer
04 42 53 53 00
www.aramine.com

« Conçu il y a 4 ans déjà,
notre nouvel engin électrique
à batterie est totalement
avant-gardiste »



PÔLES ACTU 76 – 25 – NOVEMBRE 2021

Une reconnaissance nationale depuis 45 ans



Une reconnaissance internationale

Les Echos Tous droits réservés - Les Echos 14/2/2014 P.

Bpifrance entre au capital des engins de mine de Melkonian

PACA

Le fabricant de camions de chargement de minerais change d'actionnaire.

Omnes Capital était entré dans l'entreprise dans le cadre d'un OBO.

Paul Molga

— Correspondant à Marseille

Entré chez Melkonian en 2008 à l'occasion d'une opération d'OBO (« owner buy out »), Omnes Capital a cédé hier sa participation à un nouveau pool constitué de bpifrance, Amundi (Société Générale, Crédit Agricole) et Sofipaca. « L'entreprise est désormais structurée pour imposer sa gamme d'engins sur tous les marchés miniers », estime Benjamin Arm, directeur d'investissement de l'ancienne filiale du Crédit Agricole.

Créée dans les années 1970 par les parents des actuels coprésidents, Geneviève, Marc et Christophe Melkonian, l'entreprise qu'ils



Une quarantaine de ces engins destinés à l'exploitation minière sont fabriqués dans les ateliers Melkonian de Gardanne. Photo DR

ont rachetée depuis s'est spécialisée dans la construction d'engins destinés à l'extraction et au transport de minerais sur le segment de la prospection souterraine de roche dure (diamant, fer, or...). Après s'être fait un nom avec une offre de services faisant de chacune de ses livraisons un prototype, elle s'est distinguée en concevant le « pont Melkonian », un essieu étroit et solide devenu une référence dans le milieu souterrain, et désormais une gamme de

camions adaptés à l'exploitation de gisements filoniens, la tendance du moment. « Nos machines peuvent rouler dans les galeries étroites qui sont directement percées dans les veines et permettent ainsi des économies d'exploitation », expliquent les Melkonian.

Avec une quarantaine d'engins fabriqués chaque année dans ses ateliers historiques à Gardanne, l'entreprise réalise 25 % de son chiffre d'affaires (environ 40 millions

d'euros l'an passé). Un autre quart de son activité vient du reconditionnement à neuf d'engins de mine usagés de toutes les marques qu'elle revend à prix cassé. Le solde provient de la vente de pièces de rechange à partir d'un catalogue de 650.000 références.

Marché ultraconcurrentiel
Melkonian a séduit plus de 350 clients dans 70 pays sur un marché ultraconcurrentiel où opèrent de gros industriels en Suède, en Finlande, aux Etats-Unis et en Chine. Avec l'entrée d'Omnes, l'entreprise s'est structurée en créant un comité de direction. Plusieurs filiales ont également été ouvertes à proximité d'importants gisements au Niger, Mexique et Burkina Faso. L'organisation de la production a enfin été consolidée en incorporant plus efficacement la vingtaine de sous-traitants, filiales ou partenaires, implantés près des mines françaises fermées. Depuis 2008, le chiffre d'affaires, les effectifs et le résultat se sont accrus de 58 %. En 1994, quand les trois enfants avaient repris l'entreprise, elle employait 17 personnes pour un chiffre d'affaires de 4,5 millions d'euros, dont 17 % à l'international. ■

Une reconnaissance internationale

NARROW VEIN MINING

HV-32 mechanized remote modules can accommodate a variety of rock bolt lengths and types.

"These modules are available to be retrofitted on your existing carriers or J.H. Fletcher's dedicated carriers," Nye said. "The carriers can be powered with battery, diesel, electric cable or a combination of power options," he said. "J.H. Fletcher offers rubber tire with steer axles, articulated steering, and rail mounted machines; and FOPS/ROPS enclosed cabs or canopies are available."

Historically, the rockdrills have been used in platinum, nickel, copper, coal, limestone and salt mines.

The drills were originally developed with other mechanized solutions for operations using jacklegs for roof and rib bolting, Nye said. The desired end was "improved safety level as well as efficiency, thus improving the bottom line cost," he said. "J.H. Fletcher & Co. operates with a singular vision: to work with a vigilant focus on finding ways to improve mining processes and reducing risk for the people who work there."

Specialized Machines Lower Ownership Costs

PAUS reported its narrow vein mining applications equipment offer an excellent

total cost of ownership, which is the focus of product development at the company.

Beyond that focus, the PFL 8 LHD offers ease of use, high load capacity, operator safety, optimal visibility and an "excellent payload-to-weight ratio," Helmut Jaspersen, marketing manager, said.

The loader has a 0.8 m³ bucket, a payload capacity of 1.5 metric tons (mt), breakout force of up to 40 kN, an operating weight of 6.3 mt, and engine power of 69 kW.

"With our LHD Loaders product range, we offer our customers the right solutions for their individual tasks," Jaspersen said. "Repeat customers prove the viability of the loader."

The Scaler 853 S8 was designed with ergonomics and safety in mind. "The spacious cab with a comfortable driver's seat and functionally arranged instrument cockpit offers one of the best all-round views in this scaler class," the company reported. The cab is ROPS/FOPS certified.

With articulated steering and swivel boom, the scaler offers "unmatched maneuverability," the company reported. With an operating weight of 8.8 mt, and a max speed of 20 km/h, the scaler comes equipped with an NPK hammer with a rated weight of 300 kg.

The Universa 40 platform vehicle is offered as a workshop or passenger vehicle. With a 7 mt payload and an engine rated at 93 kW, it comes equipped with the PAUS Power Flow variable pumps that regulate oil supply, and features a hydrostatic drive, an ROPS/FOPS-certified cab, and optimized hydraulic lines. "The advantages are fuel savings, lower oil temperatures" and component longevity, the company reported.

The offerings speak to the company's mission to be "the people who care," Jaspersen said. "We are known as a specialist for individual adaptations and we continue building where series manufacturers stop."

Narrow LHD Gets Charging Stations

Aramine reported that its Mobile Charging Stations for the miniLoader L140B are being tested in two underground settings with the hope the solution can be released later this year.

One of the stations is deployed to a wet underground mine with humid and corrosive conditions. Another is deployed to a civil engineering work site "with less difficult conditions," but where it is "moved very frequently," the company reported.

Aramine told *E&M* the testing so far has prompted no major design changes but has revealed some potential best practices for users. "Thus far, we noted that in the mine a stationary version of the station would be much more economical," Marc Melkonian, president, Aramine said.

The tests are expected to continue and the solution will advance beyond development once the company is content with the customer feedback, the versatility of the solution and the ease of manufacturing, the company reported.

"Today, battery technology is still in its beginning stages and we need to prove ease of use," Melkonian said. "That is why Aramine created the Mobile Charging Station, which can ease and speed the changing of batteries," he said. "This helps the user in his transition to a battery-powered machine."

Beyond the charging station, the company is developing other technologies key to long-term use of battery-powered machines, Sylvain Reynier, director, research and development, Aramine, said.

"Our R&D department is currently studying our next battery powered machine, the miniLoader L350B, which

ling to move increasing amounts of rock. "As ore bodies close to the surface are becoming depleted, mining is going deeper and getting hotter, and truck haulage to the surface needs to be more efficient," Sundberg said. "Long ramp drives, be it either up the ramp or down the ramp, require a lot from the technology."

Also, the longer life of the new transmissions aligns with sustainability efforts at many mines, Sundberg said. "Longer component lifetimes mean that less component changeouts are required, and also the truck stand-still time is reduced," she said. "This again can be turned to lower costs per metric ton (mt) hauled, linking nicely the sustainability and cost benefits."

The new transmissions can be bought separately and installed on existing trucks. "The transmission change is typically done at the same time as the midlife repair, which is around 12,000 to 14,000 hours, depending on the equipment usage and the exact components," Sundberg said. "The transmission conversion kits will be made available in mid-2020."

To get the full benefits, the axles and coolers should be upgraded at the same time that the transmission is replaced.

The new cooler performance has been optimized to match specifically with the new transmission, Sundberg said. "The coolers are made of aluminum, are easy to clean and have simpler design, helping to reduce total cost of ownership."

Since their release shortly after MINExpo 2012, both trucks have been upgraded a couple of times.

Announced in Las Vegas and released in 2013 in Europe, the TH663 was upgraded in 2015 with a sintered metal diesel particulate filter, which reduces diesel particulate emissions by 99% and can be cleaned with a steam cleaner. The following year it was offered with a 565-kW Volvo Penta D16 engine, which offered longer life and lower fuel consumption, and required fewer consumables.

"We have continuously worked to improve the engine and powertrain technology in our trucks," Sundberg said.

Along with the TH551, which was originally released in 2013 with a Tier 4 engine, in 2017 the TH663 was offered AutoMine-ready.

"With AutoMine Trucking, the TH551 and TH663 can be used for autonomous haulage for both transfer level and decline ramp applications," Sund-

berg said. "When used on automation, the trucks can be operated from the surface during blast clearance and shift changes, increasing safety, truck utilization and productivity."

The evolution of both trucks was steered by Sandvik to ensure measurable gains in offered productivity and efficiency, she said. "The trucks are rugged and made for heavy-duty use and demanding ramp applications. And they are smart, too," Sundberg said. "Our Sandvik Intelligent Control System allows us to build impressive solutions for digitalization and connectivity needs."

Customer feedback suggested the trucks offer optimal operator comfort.

"The ride is smooth thanks to the front frame suspension; there is air conditioning, noise and vibration reduction, adjustment possibilities in the seat and more," Sundberg said. "I personally believe the best feedback for me was when I heard that 'the operators just loved it,' or, from another mine, 'It was the operator's No. 1 choice.' Operator safety and comfort is a top priority at Sandvik."

miniLoader Adds Optionality

Aramine reported a mobile charging station for the miniLoader L140B will be released later this year. The station is equipped with a hydraulic crane for streamlined battery changeouts for the LHD, and for moving the battery nodules.

Connected to a mine's electrical network, the station can be easily piloted by remote control, the company reported.

Amaud Paul, sales director at Aramine, told *E&M* that the new system will make changeouts easier and safer, and thus help improve productivity at an operation.

The crane was developed based on demand and feedback from customers, Marc Melkonian, president, Aramine, said. "The mobile charging station solves all customer concerns about the autonomy and ease of replacing batteries on the LHD," he said.

The mobile station will provide charging and changeout scenario optionality beyond the currently available methods.

One current method is to simply plug the loader in and let it sit.

The L140B was "entirely designed and developed around a fully integrated battery system," Sylvain Reynier, research and development director, Aramine, said. "Our R&D department worked hard to reorganize all components inside the machine and select an extremely reliable and safe connecting system."

This allows the machine to, whenever needed, be plugged into a wall socket anywhere in the mine. "The charging system doesn't need a big electrical installation as the power needed is about 7 kVA, compared to the 45 kVA needed for a cable-tethered electrical machine," Reynier said.

TRUCKS & LHDS



With a 0.7-m³ bucket, the battery-powered L140B has a tramping capacity of 1,300 kg, tilt breakout force of 32 kN and lift breakout force of 35 kN. (Photo: Aramine)



Aramine's mobile charging station for the miniLoader L140B is equipped with a hydraulic crane.

Une reconnaissance internationale

IM NARROW VEIN & LOW-PROFILE MINING



The Aramine miniLoader L140B is now operating in mines in Europe, Russia, and even at high altitudes in South America, Marc Melkonian says

Melkonian explained: "Depending on the mine layout, it (the mobile station) can be useful when the changing bench can follow to the face to muck and stay close to the miniLoader to reduce the running distance.

"Moreover, the mobile changing bench will also be equipped with a crane, which can be useful within the mine. The system will be able to be used as a trailer to move the battery packs from one place to another, but also move any other heavy objects."

Considering the miniLoader L140B has been successfully deployed across the globe, it is hardly surprising Aramine is looking to electrify other machines.

"The next step is to be always more productive, so our R&D department is currently working on a new battery-powered mining loader," Melkonian said.

The L350B, with an incomparable "size to capacity" ratio to carry more payload in smaller gallery sections, will come with a tramping capacity of 3.5 t and a width of 1.5 m, compared with 1.4 t and 1.1 m, respectively, for the miniLoader L140B, he explained.

This will be based on the design for the diesel-powered L350D, which is already operating in mines across the globe, with plans to launch the L350B at the MINExpo event in Las Vegas in September 2021.

The full scope

The GHM Group has a large, competitive low profile and narrow-vein offering through its investments in GHM, Mine Master and JH Fletcher, and tie-ups with Canada's MacLean Engineering and Peru's Overprime.

This covers applications from load and haul, to

drilling and bolting, to utility vehicles, supporting both hard-rock and soft-rock mining operations in both development and production applications around the world.

The GHM low-profile LHDs – the SLP-5 and SLP-6 – are built on simple, reliable and proven technology with extremely low operating costs and a robust frame to cater for harsh underground hard-rock mining conditions, according to the company.

The SLP-8, meanwhile, boasts a digital platform that provides operators and shift bosses with machine analytics potential. It also comes with an ergonomic operator compartment, GHM said. "The SLP-8 is the only true 8 t loader in its size class with excellent performance capabilities at a low running cost," the company added.

The 14 t SLP-14H is the highest capacity low profile LHD in the world, according to the

company. It comes with an ergonomically-designed, air-conditioned, closed operator compartment, which boasts ample legroom and is equipped with a swivel seat (515°) making it comfortable for the operator to drive in both directions. The loader is equipped with an articulated swivel hinge, effectively reducing the height, and improving performance, while the hydrostatic drivetrain allows for a further height reduction due to the removal of conventional drivetrain components.

The maximum height of the SLP-14H is in line with the tyre diameter – even the canopy is positioned lower than the tyres to reduce the "envelope of rupture". The loader also has low maintenance costs per operating hour, GHM says.

Looking towards operating intelligence, the SLP-14H is fitted with TIMO (tip mode), semi-autonomous bucket filling mode, a bucket shaker for emptying the bucket in low-profile sections of the mine, bucket weighing system, camera system (rear and side) for improved visibility, and digital analytics. It is also automation ready, GHM says.

"The SLP-14H is a 100% customised loader for highly productive mines with heights of less than 2,000 mm," the company said.

GHM's low-profile loaders have excellent weight distribution, resulting in better loading characteristics and increased component and tyre life, according to the company. Improved torque helps up-dip loading performance, while the bucket design configurations ensure improved loading cycle times and bucket and boom life. GHM has local production and aftermarket service support based in southern African where the largest global footprint of underground hard-rock low profile mines exists. "This provides not only for an excellent understanding of the



One of the more recent pieces of equipment to arrive at Pure Gold Mining's Madson gold project in Red Lake, Ontario, is a 26 t capacity DT-26N articulated dump truck from DUX Machinery. This underground four-wheel drive truck is well suited for hauling ore, waste and backfill on level and steep grades, according to DUX. It also has the highest power to weight ratio in its class, the company said, adding that it permits efficient chute, side and end loading in narrow drifts with low headings

Portrait d'entrepreneuse

Geneviève Melkonian, une femme de tête et de cœur

◆ Par Béatrice Somville – Photos : DR, X

File d'Angèle et de Jacques Melkonian, deux entrepreneurs qui vont lui transmettre leur passion pour l'entreprise, Geneviève Melkonian voit le jour à Gardanne en 1964.

Après un bac C, obtenu avec mention, elle s'oriente vers les grandes écoles de commerce, et choisit l'ESCAE de Marseille pour effectuer son cursus scolaire.

Très tôt, l'idée de reprendre l'affaire familiale la titille et elle va avoir la chance d'avoir des parents qui vont lui en laisser l'opportunité ! Ils n'auront pas à le regretter...

Elle a 25 ans à peine quand, ils lui passent les rennes de leur entreprise. Geneviève se lance dans l'aventure avec ses deux frères, Marc et Christophe qui ont, par chance, des formations très complémentaires. "Nos parents sont restés à nos côtés pour nous conseiller, mais c'est nous qui avons la responsabilité". La nouvelle génération ne va pas craindre de prendre des risques, elle va voir grand et réussir !

Associés depuis 25 ans maintenant, Geneviève Melkonian et ses frères ont littéralement "explosé les compteurs" en hissant Aramine, à un très haut niveau et en la propulsant à l'international. "Partie d'un garage automobile, l'entreprise est aujourd'hui leader mondial dans son métier. Spécialisée dans la construction d'engins, elle distribue ses produits dans 80 pays" rappelle, non sans quelque fierté, la présidente d'Aramine.

Pour Geneviève Melkonian, le travail est une passion et elle s'y adonne à temps plein. "Diriger l'entreprise, c'est ma vie" résume-t-elle, en précisant "je ne fais partie d'aucun réseau, je suis une femme libre. Ce que j'aime, c'est embarquer avec

moi mon équipe et attirer de nouveaux talents, pour accomplir ensemble de grands projets ambitieux qui permettent à chacun de se réaliser". Car la quête de sens fait aussi partie des préoccupations de la dirigeante, qui a entamé, sur le plan personnel, un cheminement spirituel. Mais chut, elle préfère rester discrète sur ce sujet.

Sur d'autres aussi d'ailleurs et il n'était pas aisé de faire parler d'elle-même, cette femme qui préfère parler de sa famille ou de son entreprise.

Animée par le désir de transmettre son expérience et de soutenir les jeunes, elle s'est investie pendant dix ans dans le crowdfunding via mymajorie, plateforme française de soutien aux jeunes artistes et entrepreneurs.

L'autre grande passion de Geneviève Melkonian, c'est sa famille, et en particulier ses deux enfants, Victoria et Richard, dont elle est très fière et avec lesquels elle partage une belle complicité. "En dignes représentants de la génération Y, ils me challengent au quotidien, et m'obligent à me remettre en question et à avancer avec eux. Richard travaille déjà dans l'entreprise et Victoria, qui a la fibre humanitaire est partie faire ses études de médecine en Nouvelle-Zélande".

Au chapitre loisirs, chez Geneviève Melkonian, ce sont les voyages qui l'emportent "j'ai toujours besoin de voir d'autres horizons, d'autres paysages" confie-t-elle.

Une bonne façon de se ressourcer pour atteindre son nouvel objectif – car on l'a compris, elle ne s'arrête jamais – voire passer Aramine, d'entreprise industrielle à ETI.



Aramine - Groupe Melkonian
158, rue Henri Bessemer
04 42 53 53 00
www.aramine.com

MERCI!

PAAP-BP 60205 -
158 Rue Henri Bessemer -
13796 Aix en Provence

+33(0) 04 42 53 53 00 -
info@aramine.com -
www.aramine.com



Aramine joins the Global
Compact of the United
Nations and is committed
to develop its Social
Responsibility

